

## **MZLU Brno, objekt B, 2NP**

Kontaktní osoba:: Jaroslav Pištora  
Firma::  
Tel::  
e-mail::

Datum: 04.12.2020  
Zpracovatel: Luboš Navrátil

SINCLAIR Global Group s.r.o.  
Purkyňova 45  
612 00 mo  
www.sinclair.cz

Zpracovatel Luboš Navrátil  
Telefon +420 725 386 751  
Fax + 420 541 590 195  
e-mail navratil@sinclair.cz

## Obsah

### MZLU Brno, objekt B, 2NP

Titulní strana projektu	1
Obsah	2
Kusovník svítidel	4
<b>WC kabinka 1</b>	
Shrnutí	5
Kusovník svítidel	6
Světelně technické výsledky	7
<b>Plochy místnosti</b>	
<b>Uživatelská úroveň</b>	
Stupně šedi (E)	8
<b>WC kabinka 2</b>	
Shrnutí	9
Kusovník svítidel	10
Světelně technické výsledky	11
<b>Plochy místnosti</b>	
<b>Uživatelská úroveň</b>	
Stupně šedi (E)	12
<b>WC u skladu</b>	
Shrnutí	13
Kusovník svítidel	14
Světelně technické výsledky	15
<b>Plochy místnosti</b>	
<b>Uživatelská úroveň</b>	
Stupně šedi (E)	16
<b>WC kabinka 1</b>	
Shrnutí	17
Kusovník svítidel	18
Světelně technické výsledky	19
<b>Plochy místnosti</b>	
<b>Uživatelská úroveň</b>	
Stupně šedi (E)	20
<b>WC kabinka 2</b>	
Shrnutí	21
Kusovník svítidel	22
Světelně technické výsledky	23
<b>Plochy místnosti</b>	
<b>Uživatelská úroveň</b>	
Stupně šedi (E)	24
<b>WC u archivu</b>	
Shrnutí	25
Kusovník svítidel	26
Světelně technické výsledky	27
<b>Plochy místnosti</b>	
<b>Uživatelská úroveň</b>	
Stupně šedi (E)	28
<b>WC ženy kabinka 1</b>	
Shrnutí	29
Kusovník svítidel	30
Světelně technické výsledky	31
<b>Plochy místnosti</b>	
<b>Uživatelská úroveň</b>	
Stupně šedi (E)	32
<b>WC ženy kabinka 2</b>	

SINCLAIR Global Group s.r.o.  
Purkyňova 45  
612 00 mo  
www.sinclair.cz

Zpracovatel Luboš Navrátil  
Telefon +420 725 386 751  
Fax + 420 541 590 195  
e-mail navratil@sinclair.cz

## Obsah

Shrnutí	33
Kusovník svítidel	34
Světelně technické výsledky	35
<b>Plochy místnosti</b>	
<b>Uživatelská úroveň</b>	
Stupně šedi (E)	36
<b>WC ženy</b>	
Shrnutí	37
Kusovník svítidel	38
Světelně technické výsledky	39
<b>Plochy místnosti</b>	
<b>Uživatelská úroveň</b>	
Stupně šedi (E)	40
<b>WC muži kabinka 1</b>	
Shrnutí	41
Kusovník svítidel	42
Světelně technické výsledky	43
<b>Plochy místnosti</b>	
<b>Uživatelská úroveň</b>	
Stupně šedi (E)	44
<b>WC muži kabinka 2</b>	
Shrnutí	45
Kusovník svítidel	46
Světelně technické výsledky	47
<b>Plochy místnosti</b>	
<b>Uživatelská úroveň</b>	
Stupně šedi (E)	48
<b>WC muži pisoar</b>	
Shrnutí	49
Kusovník svítidel	50
Světelně technické výsledky	51
<b>Plochy místnosti</b>	
<b>Uživatelská úroveň</b>	
Stupně šedi (E)	52
<b>WC muži</b>	
Shrnutí	53
Kusovník svítidel	54
Světelně technické výsledky	55
<b>Plochy místnosti</b>	
<b>Uživatelská úroveň</b>	
Stupně šedi (E)	56

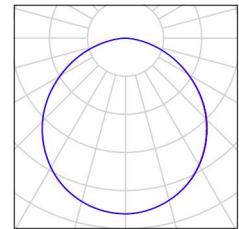
SINCLAIR Global Group s.r.o.  
Purkyňova 45  
612 00 mo  
www.sinclair.cz

Zpracovatel   Luboš Navrátil  
Telefon       +420 725 386 751  
Fax           + 420 541 590 195  
e-mail       navratil@sinclair.cz

## MZLU Brno, objekt B, 2NP / Kusovník svítidel

18 ks       Sinclair Corporation Ltd. DLTJ 24CCT 4000K 1  
C. výrobku: DLTJ 24CCT 4000K  
Světelný tok (Svítidlo): 3030 lm  
Světelný tok (Zdroje): 3030 lm  
Výkon svítidla: 21.7 W  
Klasifikace svítidel dle CIE: 100  
Kód CIE Flux Code: 49 81 97 100 100  
Osazení: 1 x Definováno uživatelem (Opravný faktor  
1.000).

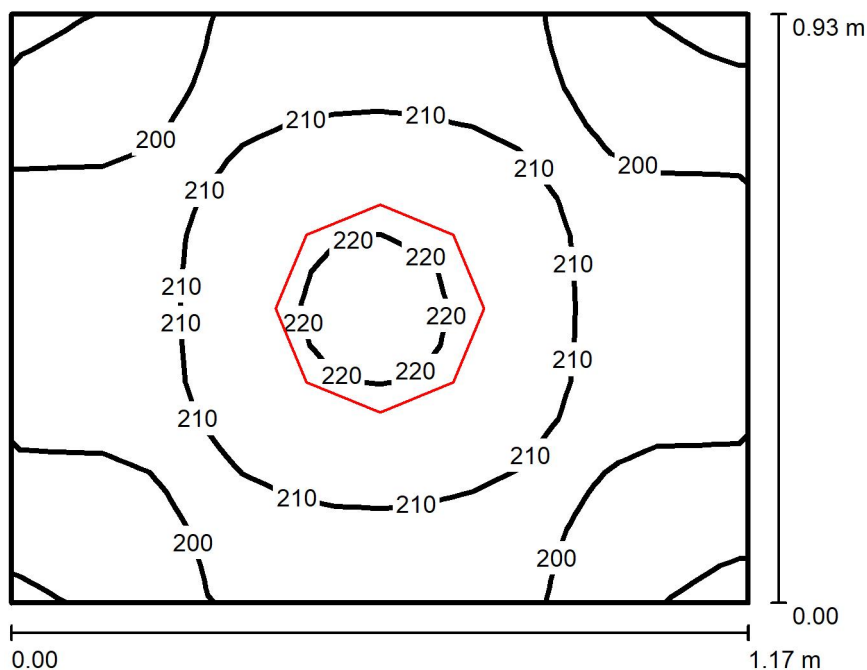
Obrázek svítidla najdete v  
našem katalogu svítidel.



SINCLAIR Global Group s.r.o.  
Purkyňova 45  
612 00 mo  
www.sinclair.cz

Zpracovatel Luboš Navrátil  
Telefon +420 725 386 751  
Fax + 420 541 590 195  
e-mail navratil@sinclair.cz

## WC kabinka 1 / Shrnutí



Výška místnosti: 3.500 m, Montážní výška: 3.500 m, Činitel údržby: 0.80

Hodnoty v Lux, Měřítko 1:12

Plocha	$\rho$ [%]	$E_m$ [lx]	$E_{min}$ [lx]	$E_{max}$ [lx]	$E_{min} / E_m$
Uživatelská úroveň	/	206	188	221	0.915
Podlaha	20	118	111	122	0.943
Strop	70	286	197	330	0.688
Stěny (4)	50	302	41	1443	/

### Uživatelská úroveň:

Výška: 0.850 m  
Rastr: 16 x 16 Body  
Okrajová zóna: 0.000 m

### Kusovník svítidel

Č.	ks	Označení (Opravný faktor)	$\Phi$ (Svítidlo) [lm]	$\Phi$ (Zdroje:) [lm]	P [W]
1	1	Sinclair Corporation Ltd. DLTJ 24CCT 4000K 1 (1.000)	3030	3030	21.7
Celkem:			3030	3030	21.7

Specifický příkon:  $19.84 \text{ W/m}^2 = 9.63 \text{ W/m}^2/100 \text{ lx}$  (Základní plocha:  $1.09 \text{ m}^2$ )

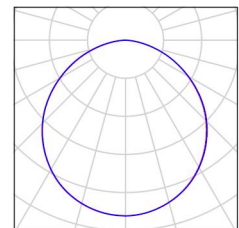
SINCLAIR Global Group s.r.o.  
Purkyňova 45  
612 00 mo  
www.sinclair.cz

Zpracovatel   Luboš Navrátil  
Telefon       +420 725 386 751  
Fax           + 420 541 590 195  
e-mail       navratil@sinclair.cz

## WC kabinka 1 / Kusovník svítidel

1 ks           Sinclair Corporation Ltd. DLTJ 24CCT 4000K 1  
C. výrobku: DLTJ 24CCT 4000K  
Světelný tok (Svítidlo): 3030 lm  
Světelný tok (Zdroje): 3030 lm  
Výkon svítidla: 21.7 W  
Klasifikace svítidel dle CIE: 100  
Kód CIE Flux Code: 49 81 97 100 100  
Osazení: 1 x Definováno uživatelem (Opravný faktor  
1.000).

Obrázek svítidla najdete v  
našem katalogu svítidel.



SINCLAIR Global Group s.r.o.  
Purkyňova 45  
612 00 mo  
www.sinclair.cz

Zpracovatel Luboš Navrátil  
Telefon +420 725 386 751  
Fax + 420 541 590 195  
e-mail navratil@sinclair.cz

## WC kabinka 1 / Světelně technické výsledky

Celkový světelný tok: 3030 lm  
Celkový výkon: 21.7 W  
Činitel údržby: 0.80  
Okrajová zóna: 0.000 m

Plocha	Průměrné intenzity osvětlení [lx]			Stupeň odrazu [%]	Průměrný jas [cd/m²]
	přímé	nepřímé	celkový		
Uživatelská úroveň	120	86	206	/	/
Podlaha	70	47	118	20	7.49
Strop	0.00	286	286	70	64
Stěna 1	166	142	308	50	49
Stěna 2	151	143	293	50	47
Stěna 3	162	143	305	50	48
Stěna 4	157	141	298	50	47

Rovnoměrnosti na pracovní rovině

$E_{\min} / E_{\max}$ : 0.915 (1:1)

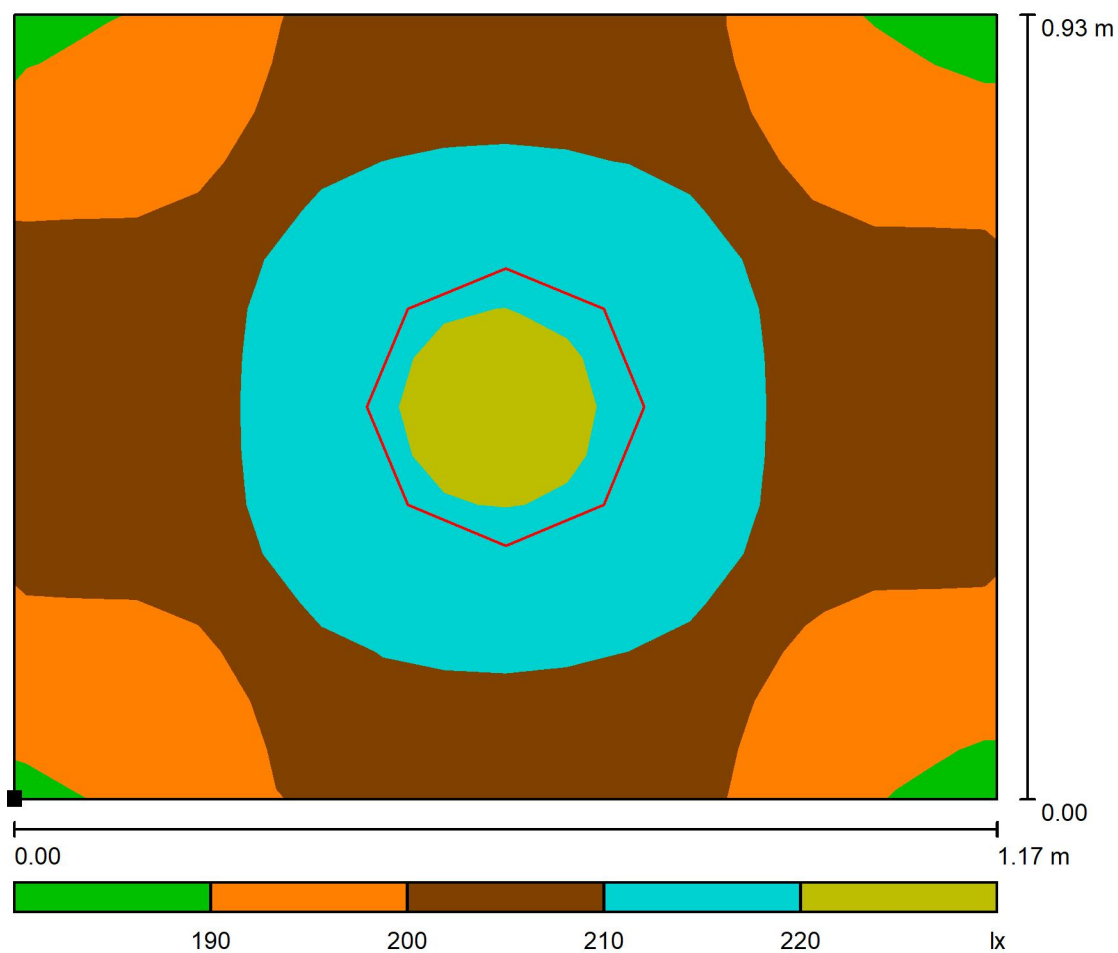
$E_{\min} / E_{\max}$ : 0.853 (1:1)

Specifický příkon:  $19.84 \text{ W/m}^2 = 9.63 \text{ W/m}^2/100 \text{ lx}$  (Základní plocha:  $1.09 \text{ m}^2$ )

SINCLAIR Global Group s.r.o.  
Purkyňova 45  
612 00 mo  
www.sinclair.cz

Zpracovatel Luboš Navrátil  
Telefon +420 725 386 751  
Fax + 420 541 590 195  
e-mail navratil@sinclair.cz

## WC kabinka 1 / Uživatelská úroveň / Stupně šedi (E)



Poloha plochy v místnosti:  
Označený bod:  
(0.530 m, 11.200 m, 0.850 m)



Měřítko 1 : 9

Rastr: 16 x 16 Body

$E_m$  [lx]  
206

$E_{min}$  [lx]  
188

$E_{max}$  [lx]  
221

$E_{min} / E_m$   
0.915

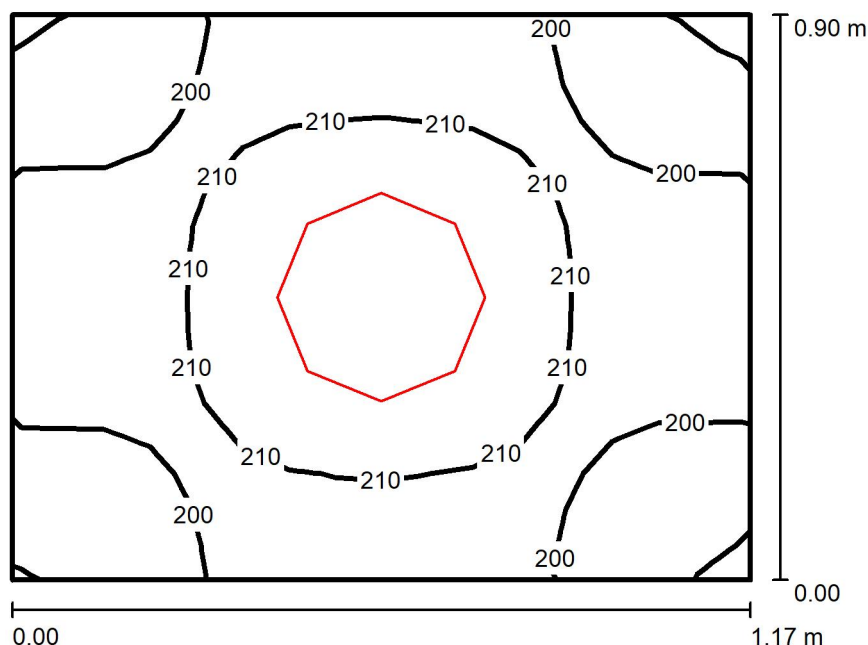
$E_{min} / E_{max}$   
0.853



SINCLAIR Global Group s.r.o.  
Purkyňova 45  
612 00 mo  
www.sinclair.cz

Zpracovatel Luboš Navrátil  
Telefon +420 725 386 751  
Fax + 420 541 590 195  
e-mail navratil@sinclair.cz

## WC kabinka 2 / Shrnutí



Výška místnosti: 3.500 m, Montážní výška: 3.500 m, Činitel údržby: 0.80

Hodnoty v Lux, Měřítko 1:12

Plocha	$\rho$ [%]	$E_m$ [lx]	$E_{min}$ [lx]	$E_{max}$ [lx]	$E_{min} / E_m$
Uživatelská úroveň	/	206	189	220	0.919
Podlaha	20	117	110	122	0.942
Strop	70	298	210	346	0.706
Stěny (4)	50	307	40	1548	/

### Uživatelská úroveň:

Výška: 0.850 m  
Rastr: 16 x 16 Body  
Okrajová zóna: 0.000 m

### Kusovník svítidel

Č.	ks	Označení (Opravný faktor)	$\Phi$ (Svítidlo) [lm]	$\Phi$ (Zdroje:) [lm]	P [W]
1	1	Sinclair Corporation Ltd. DLTJ 24CCT 4000K 1 (1.000)	3030	3030	21.7
Celkem:			3030	3030	21.7

Specifický příkon:  $20.66 \text{ W/m}^2 = 10.05 \text{ W/m}^2/100 \text{ lx}$  (Základní plocha:  $1.05 \text{ m}^2$ )

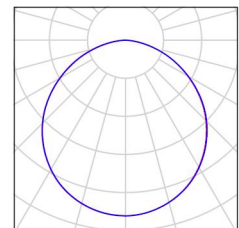
SINCLAIR Global Group s.r.o.  
Purkyňova 45  
612 00 mo  
www.sinclair.cz

Zpracovatel   Luboš Navrátil  
Telefon       +420 725 386 751  
Fax           + 420 541 590 195  
e-mail       navratil@sinclair.cz

## WC kabinka 2 / Kusovník svítidel

1 ks       Sinclair Corporation Ltd. DLTJ 24CCT 4000K 1  
C. výrobku: DLTJ 24CCT 4000K  
Světelný tok (Svítidlo): 3030 lm  
Světelný tok (Zdroje): 3030 lm  
Výkon svítidla: 21.7 W  
Klasifikace svítidel dle CIE: 100  
Kód CIE Flux Code: 49 81 97 100 100  
Osazení: 1 x Definováno uživatelem (Opravný faktor  
1.000).

Obrázek svítidla najdete v  
našem katalogu svítidel.



SINCLAIR Global Group s.r.o.  
 Purkyňova 45  
 612 00 mo  
 www.sinclair.cz

Zpracovatel Luboš Navrátil  
 Telefon +420 725 386 751  
 Fax + 420 541 590 195  
 e-mail navratil@sinclair.cz

## WC kabinka 2 / Světelně technické výsledky

Celkový světelný tok: 3030 lm  
 Celkový výkon: 21.7 W  
 Činitel údržby: 0.80  
 Okrajová zóna: 0.000 m

Plocha	Průměrné intenzity osvětlení [lx]			Stupeň odrazu [%]	Průměrný jas [cd/m²]
	přímé	nepřímé	celkový		
Uživatelská úroveň	120	85	206	/	/
Podlaha	71	47	117	20	7.46
Strop	0.00	298	298	70	66
Stěna 1	170	145	315	50	50
Stěna 2	153	145	298	50	47
Stěna 3	166	146	311	50	50
Stěna 4	159	144	303	50	48

Rovnoměrnosti na pracovní rovině

$E_{\min} / E_{\max}$ : 0.919 (1:1)

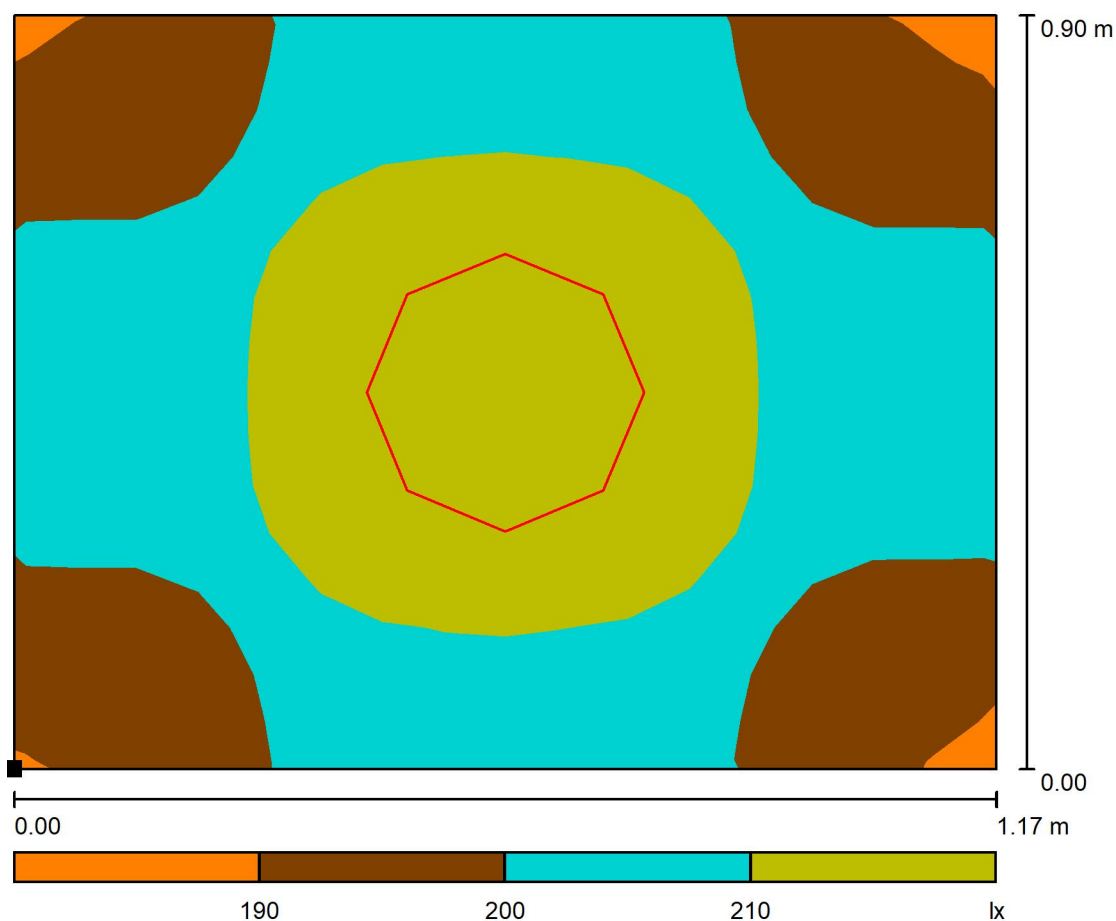
$E_{\min} / E_{\max}$ : 0.859 (1:1)

Specifický příkon:  $20.66 \text{ W/m}^2 = 10.05 \text{ W/m}^2/100 \text{ lx}$  (Základní plocha:  $1.05 \text{ m}^2$ )

SINCLAIR Global Group s.r.o.  
Purkyňova 45  
612 00 mo  
www.sinclair.cz

Zpracovatel Luboš Navrátil  
Telefon +420 725 386 751  
Fax + 420 541 590 195  
e-mail navratil@sinclair.cz

## WC kabinka 2 / Uživatelská úroveň / Stupně šedi (E)



Poloha plochy v místnosti:  
Označený bod:  
(0.530 m, 10.300 m, 0.850 m)



Měřítko 1 : 9

Rastr: 16 x 16 Body

$E_m$  [lx]  
206

$E_{min}$  [lx]  
189

$E_{max}$  [lx]  
220

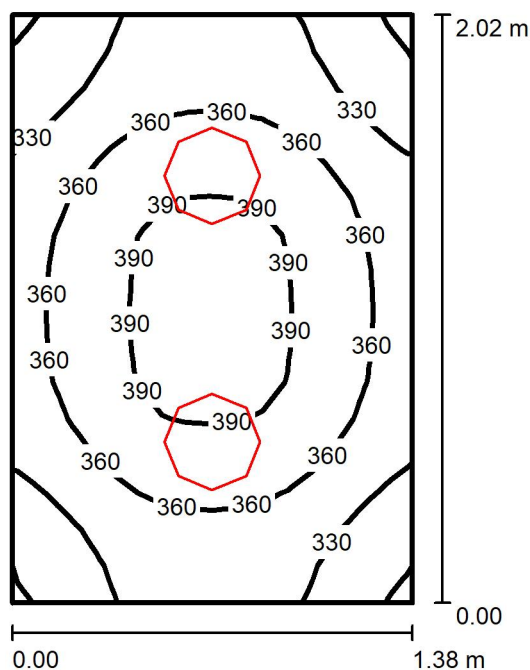
$E_{min} / E_m$   
0.919

$E_{min} / E_{max}$   
0.859

SINCLAIR Global Group s.r.o.  
Purkyňova 45  
612 00 mo  
www.sinclair.cz

Zpracovatel Luboš Navrátil  
Telefon +420 725 386 751  
Fax +420 541 590 195  
e-mail navratil@sinclair.cz

## WC u skladu / Shrnutí



Výška místnosti: 3.500 m, Montážní výška: 3.500 m, Činitel údržby: 0.80

Hodnoty v Lux, Měřítka 1:26

Plocha	$\rho$ [%]	$E_m$ [lx]	$E_{min}$ [lx]	$E_{max}$ [lx]	$E_{min} / E_m$
Uživatelská úroveň	/	357	297	400	0.832
Podlaha	20	227	203	246	0.893
Strop	70	236	175	263	0.745
Stěny (4)	50	346	88	1106	/

### Uživatelská úroveň:

Výška: 0.850 m  
Rastr: 16 x 16 Body  
Okrajová zóna: 0.000 m

### Kusovník svítidel

Č.	ks	Označení (Opravný faktor)	$\Phi$ (Svítidlo) [lm]	$\Phi$ (Zdroje:) [lm]	P [W]
1	2	Sinclair Corporation Ltd. DLTJ 24CCT 4000K 1 (1.000)	3030	3030	21.7
Celkem:			6060	6059	43.3

Specifický příkon:  $15.59 \text{ W/m}^2 = 4.36 \text{ W/m}^2/100 \text{ lx}$  (Základní plocha:  $2.78 \text{ m}^2$ )

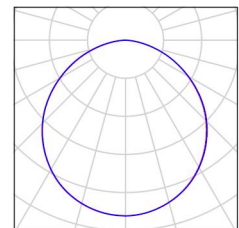
SINCLAIR Global Group s.r.o.  
Purkyňova 45  
612 00 mo  
www.sinclair.cz

Zpracovatel   Luboš Navrátil  
Telefon       +420 725 386 751  
Fax           + 420 541 590 195  
e-mail       navratil@sinclair.cz

## WC u skladu / Kusovník svítidel

2 ks           Sinclair Corporation Ltd. DLTJ 24CCT 4000K 1  
C. výrobku: DLTJ 24CCT 4000K  
Světelný tok (Svítidlo): 3030 lm  
Světelný tok (Zdroje): 3030 lm  
Výkon svítidla: 21.7 W  
Klasifikace svítidel dle CIE: 100  
Kód CIE Flux Code: 49 81 97 100 100  
Osazení: 1 x Definováno uživatelem (Opravný faktor  
1.000).

Obrázek svítidla najdete v  
našem katalogu svítidel.



SINCLAIR Global Group s.r.o.  
Purkyňova 45  
612 00 mo  
www.sinclair.cz

Zpracovatel Luboš Navrátil  
Telefon +420 725 386 751  
Fax + 420 541 590 195  
e-mail navratil@sinclair.cz

## WC u skladu / Světelně technické výsledky

Celkový světelný tok: 6060 lm  
Celkový výkon: 43.3 W  
Činitel údržby: 0.80  
Okrajová zóna: 0.000 m

Plocha	Průměrné intenzity osvětlení [lx]			Stupeň odrazu [%]	Průměrný jas [cd/m²]
	přímé	nepřímé	celkový		
Uživatelská úroveň	211	146	357	/	/
Podlaha	130	97	227	20	14
Strop	0.00	236	236	70	52
Stěna 1	198	156	354	50	56
Stěna 2	181	159	340	50	54
Stěna 3	193	156	349	50	56
Stěna 4	187	159	346	50	55

Rovnoměrnosti na pracovní rovině

$E_{\min} / E_{\max}$ : 0.832 (1:1)

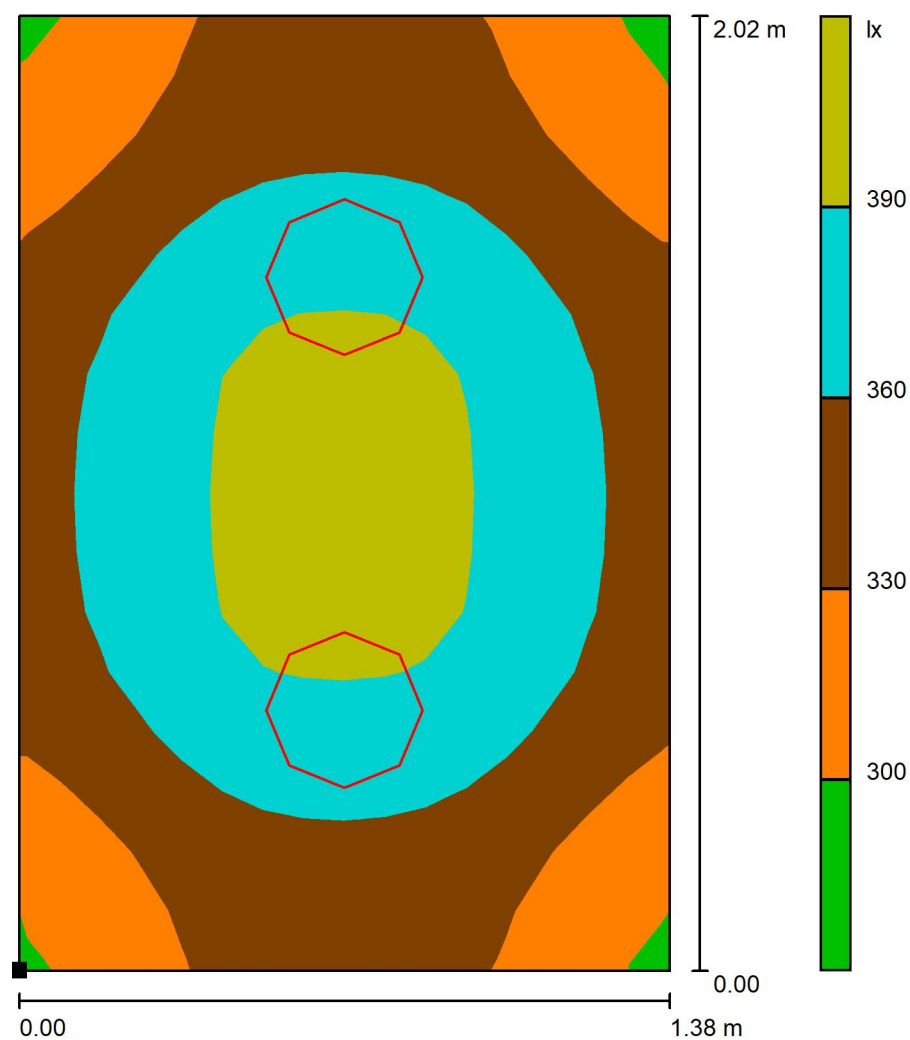
$E_{\min} / E_{\max}$ : 0.742 (1:1)

Specifický příkon:  $15.59 \text{ W/m}^2 = 4.36 \text{ W/m}^2/100 \text{ lx}$  (Základní plocha:  $2.78 \text{ m}^2$ )

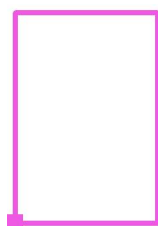
SINCLAIR Global Group s.r.o.  
Purkyňova 45  
612 00 mo  
www.sinclair.cz

Zpracovatel Luboš Navrátil  
Telefon +420 725 386 751  
Fax + 420 541 590 195  
e-mail navratil@sinclair.cz

## WC u skladu / Uživatelská úroveň / Stupně šedi (E)



Poloha plochy v místnosti:  
Označený bod:  
(1.724 m, 10.114 m, 0.850 m)



Měřítko 1 : 16

Rastr: 16 x 16 Body

$E_m$  [lx]  
357

$E_{min}$  [lx]  
297

$E_{max}$  [lx]  
400

$E_{min} / E_m$   
0.832

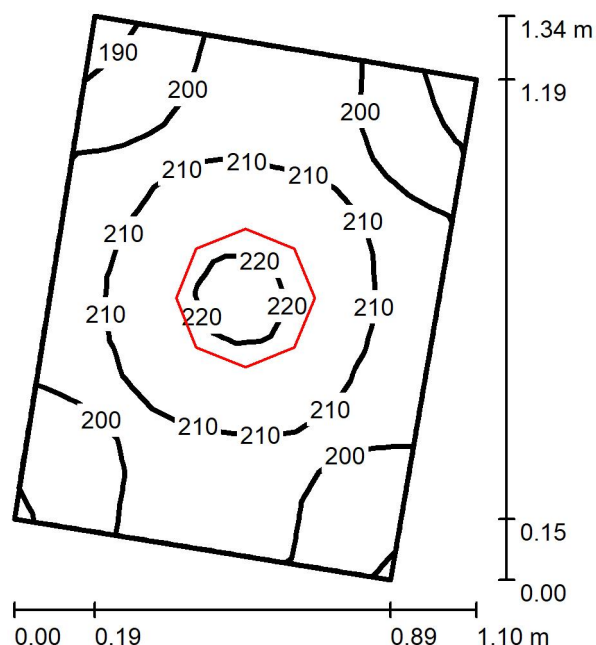
$E_{min} / E_{max}$   
0.742



SINCLAIR Global Group s.r.o.  
Purkyňova 45  
612 00 mo  
www.sinclair.cz

Zpracovatel Luboš Navrátil  
Telefon +420 725 386 751  
Fax + 420 541 590 195  
e-mail navratil@sinclair.cz

## WC kabinka 1 / Shrnutí



Výška místnosti: 3.500 m, Montážní výška: 3.500 m, Činitel údržby: 0.80

Hodnoty v Lux, Měřítko 1:18

Plocha	$\rho$ [%]	$E_m$ [lx]	$E_{min}$ [lx]	$E_{max}$ [lx]	$E_{min} / E_m$
Uživatelská úroveň	/	206	187	221	0.910
Podlaha	20	118	111	123	0.942
Strop	70	286	200	330	0.700
Stěny (4)	50	301	41	1485	/

**Uživatelská úroveň:**

Výška: 0.850 m  
Rastr: 16 x 16 Body  
Okrajová zóna: 0.000 m

**Kusovník svítidel**

Č.	ks	Označení (Opravný faktor)	$\Phi$ (Svítidlo) [lm]	$\Phi$ (Zdroje:) [lm]	P [W]
1	1	Sinclair Corporation Ltd. DLTJ 24CCT 4000K 1 (1.000)	3030	3030	21.7
Celkem:			3030	3030	21.7

Specifický příkon:  $19.63 \text{ W/m}^2 = 9.54 \text{ W/m}^2/100 \text{ lx}$  (Základní plocha:  $1.10 \text{ m}^2$ )

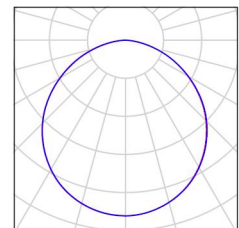
SINCLAIR Global Group s.r.o.  
Purkyňova 45  
612 00 mo  
www.sinclair.cz

Zpracovatel   Luboš Navrátil  
Telefon       +420 725 386 751  
Fax           + 420 541 590 195  
e-mail       navratil@sinclair.cz

## WC kabinka 1 / Kusovník svítidel

1 ks           Sinclair Corporation Ltd. DLTJ 24CCT 4000K 1  
C. výrobku: DLTJ 24CCT 4000K  
Světelný tok (Svítidlo): 3030 lm  
Světelný tok (Zdroje): 3030 lm  
Výkon svítidla: 21.7 W  
Klasifikace svítidel dle CIE: 100  
Kód CIE Flux Code: 49 81 97 100 100  
Osazení: 1 x Definováno uživatelem (Opravný faktor  
1.000).

Obrázek svítidla najdete v  
našem katalogu svítidel.



SINCLAIR Global Group s.r.o.  
Purkyňova 45  
612 00 mo  
www.sinclair.cz

Zpracovatel Luboš Navrátil  
Telefon +420 725 386 751  
Fax + 420 541 590 195  
e-mail navratil@sinclair.cz

## WC kabinka 1 / Světelně technické výsledky

Celkový světelný tok: 3030 lm  
Celkový výkon: 21.7 W  
Činitel údržby: 0.80  
Okrajová zóna: 0.000 m

Plocha	Průměrné intenzity osvětlení [lx]			Stupeň odrazu [%]	Průměrný jas [cd/m²]
	přímé	nepřímé	celkový		
Uživatelská úroveň	120	86	206	/	/
Podlaha	70	47	118	20	7.50
Strop	0.00	286	286	70	64
Stěna 1	153	141	294	50	47
Stěna 2	162	144	306	50	49
Stěna 3	148	142	290	50	46
Stěna 4	166	143	309	50	49

Rovnoměrnosti na pracovní rovině

$E_{\min} / E_{\max}$ : 0.910 (1:1)

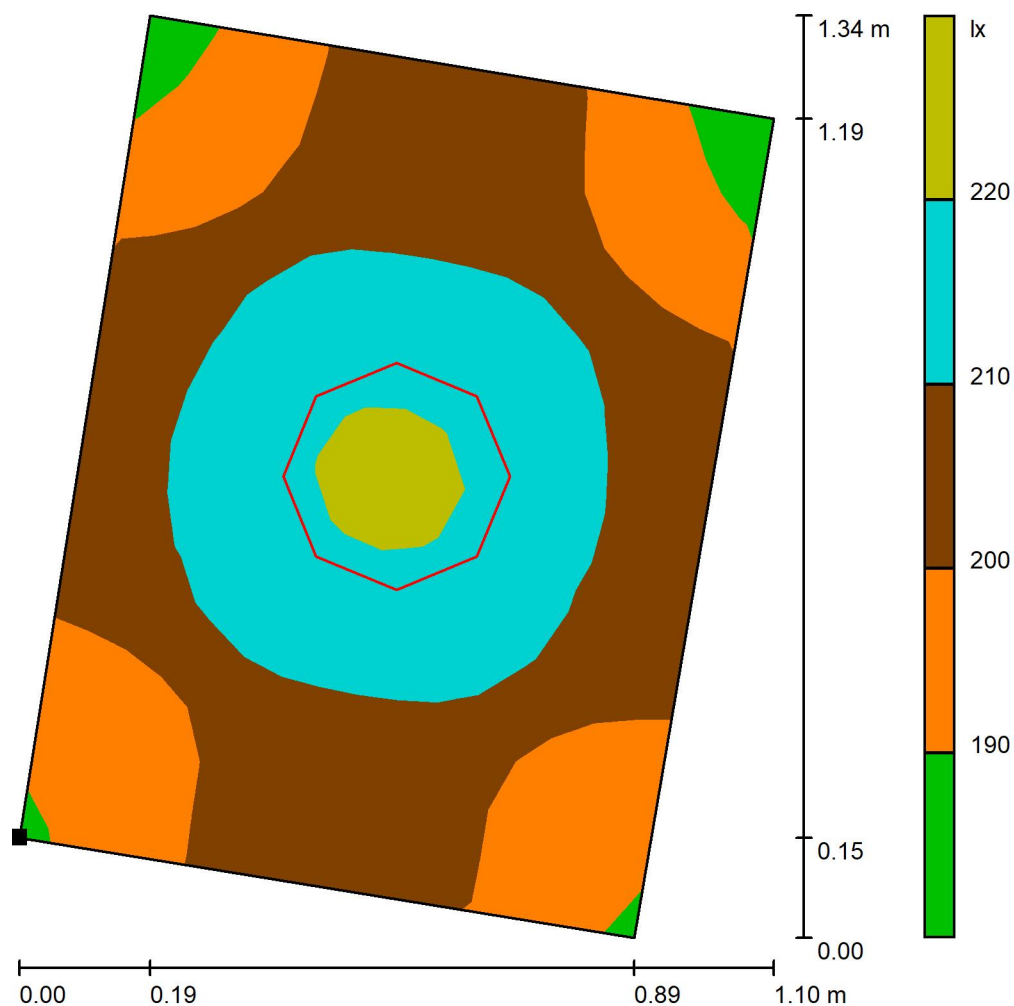
$E_{\min} / E_{\max}$ : 0.849 (1:1)

Specifický příkon:  $19.63 \text{ W/m}^2 = 9.54 \text{ W/m}^2/100 \text{ lx}$  (Základní plocha:  $1.10 \text{ m}^2$ )

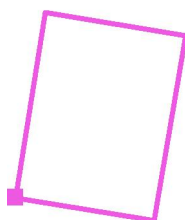
SINCLAIR Global Group s.r.o.  
Purkyňova 45  
612 00 mo  
www.sinclair.cz

Zpracovatel Luboš Navrátil  
Telefon +420 725 386 751  
Fax +420 541 590 195  
e-mail navratil@sinclair.cz

## WC kabinka 1 / Uživatelská úroveň / Stupně šedi (E)



Poloha plochy v místnosti:  
Označený bod:  
(83.688 m, 80.999 m, 0.850 m)



Měřítko 1 : 11

Rastr: 16 x 16 Body

$E_m$  [lx]  
206

$E_{min}$  [lx]  
187

$E_{max}$  [lx]  
221

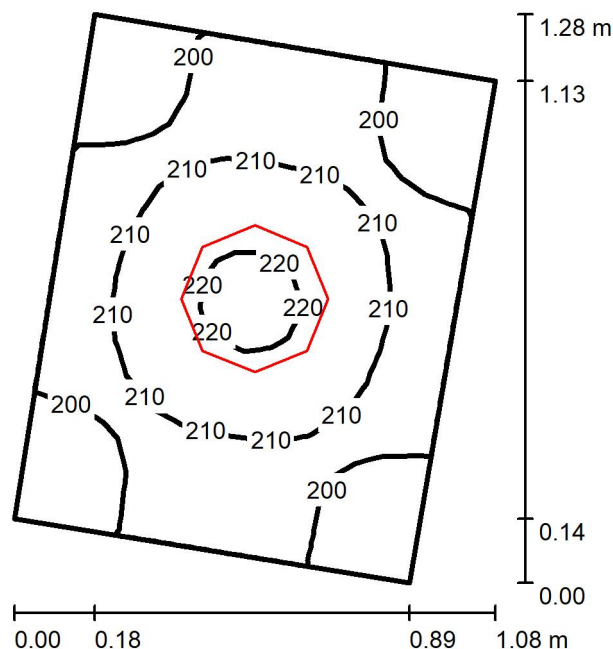
$E_{min} / E_m$   
0.910

$E_{min} / E_{max}$   
0.849

SINCLAIR Global Group s.r.o.  
Purkyňova 45  
612 00 mo  
www.sinclair.cz

Zpracovatel Luboš Navrátil  
Telefon +420 725 386 751  
Fax + 420 541 590 195  
e-mail navratil@sinclair.cz

## WC kabinka 2 / Shrnutí



Výška místnosti: 3.500 m, Montážní výška: 3.500 m, Činitel údržby: 0.80

Hodnoty v Lux, Měřítko 1:17

Plocha	$\rho$ [%]	$E_m$ [lx]	$E_{min}$ [lx]	$E_{max}$ [lx]	$E_{min} / E_m$
Uživatelská úroveň	/	206	190	221	0.921
Podlaha	20	117	111	122	0.944
Strop	70	304	209	351	0.685
Stěny (4)	50	312	40	1520	/

#### Uživatelská úroveň:

Výška: 0.850 m  
Rastr: 16 x 16 Body  
Okrajová zóna: 0.000 m

#### Kusovník svítidel

Č.	ks	Označení (Opravný faktor)	$\Phi$ (Svítidlo) [lm]	$\Phi$ (Zdroje:) [lm]	P [W]
1	1	Sinclair Corporation Ltd. DLTJ 24CCT 4000K 1 (1.000)	3030	3030	21.7
Celkem:			3030	3030	21.7

Specifický příkon:  $20.91 \text{ W/m}^2 = 10.13 \text{ W/m}^2/100 \text{ lx}$  (Základní plocha:  $1.04 \text{ m}^2$ )

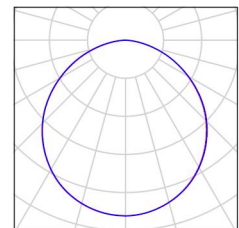
SINCLAIR Global Group s.r.o.  
Purkyňova 45  
612 00 mo  
www.sinclair.cz

Zpracovatel   Luboš Navrátil  
Telefon       +420 725 386 751  
Fax           + 420 541 590 195  
e-mail       navratil@sinclair.cz

## WC kabinka 2 / Kusovník svítidel

1 ks       Sinclair Corporation Ltd. DLTJ 24CCT 4000K 1  
C. výrobku: DLTJ 24CCT 4000K  
Světelný tok (Svítidlo): 3030 lm  
Světelný tok (Zdroje): 3030 lm  
Výkon svítidla: 21.7 W  
Klasifikace svítidel dle CIE: 100  
Kód CIE Flux Code: 49 81 97 100 100  
Osazení: 1 x Definováno uživatelem (Opravný faktor  
1.000).

Obrázek svítidla najdete v  
našem katalogu svítidel.



SINCLAIR Global Group s.r.o.  
Purkyňova 45  
612 00 mo  
www.sinclair.cz

Zpracovatel Luboš Navrátil  
Telefon +420 725 386 751  
Fax + 420 541 590 195  
e-mail navratil@sinclair.cz

## WC kabinka 2 / Světelně technické výsledky

Celkový světelný tok: 3030 lm  
Celkový výkon: 21.7 W  
Činitel údržby: 0.80  
Okrajová zóna: 0.000 m

Plocha	Průměrné intenzity osvětlení [lx]			Stupeň odrazu [%]	Průměrný jas [cd/m²]
	přímé	nepřímé	celkový		
Uživatelská úroveň	120	86	206	/	/
Podlaha	71	47	117	20	7.47
Strop	0.00	304	304	70	68
Stěna 1	160	148	307	50	49
Stěna 2	167	149	316	50	50
Stěna 3	155	147	302	50	48
Stěna 4	171	148	319	50	51

Rovnoměrnosti na pracovní rovině

$E_{\min} / E_{\max}$ : 0.921 (1:1)

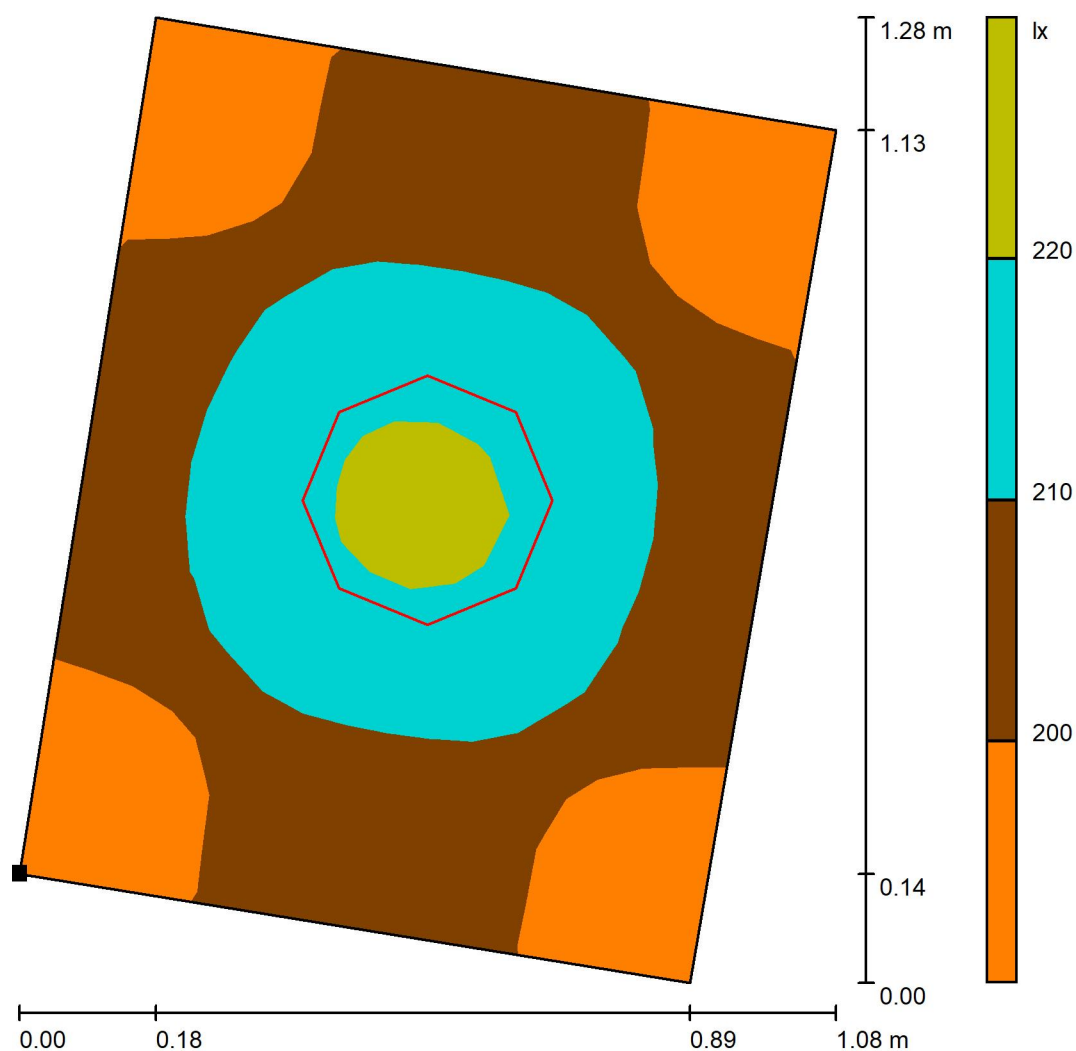
$E_{\min} / E_{\max}$ : 0.861 (1:1)

Specifický příkon:  $20.91 \text{ W/m}^2 = 10.13 \text{ W/m}^2/100 \text{ lx}$  (Základní plocha:  $1.04 \text{ m}^2$ )

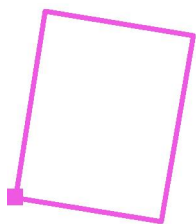
SINCLAIR Global Group s.r.o.  
Purkyňova 45  
612 00 mo  
www.sinclair.cz

Zpracovatel Luboš Navrátil  
Telefon +420 725 386 751  
Fax +420 541 590 195  
e-mail navratil@sinclair.cz

## WC kabinka 2 / Uživatelská úroveň / Stupně šedi (E)



Poloha plochy v místnosti:  
Označený bod:  
(82.827 m, 81.144 m, 0.850 m)



Měřítko 1 : 10

Rastr: 16 x 16 Body

$E_m$  [lx]  
206

$E_{min}$  [lx]  
190

$E_{max}$  [lx]  
221

$E_{min} / E_m$   
0.921

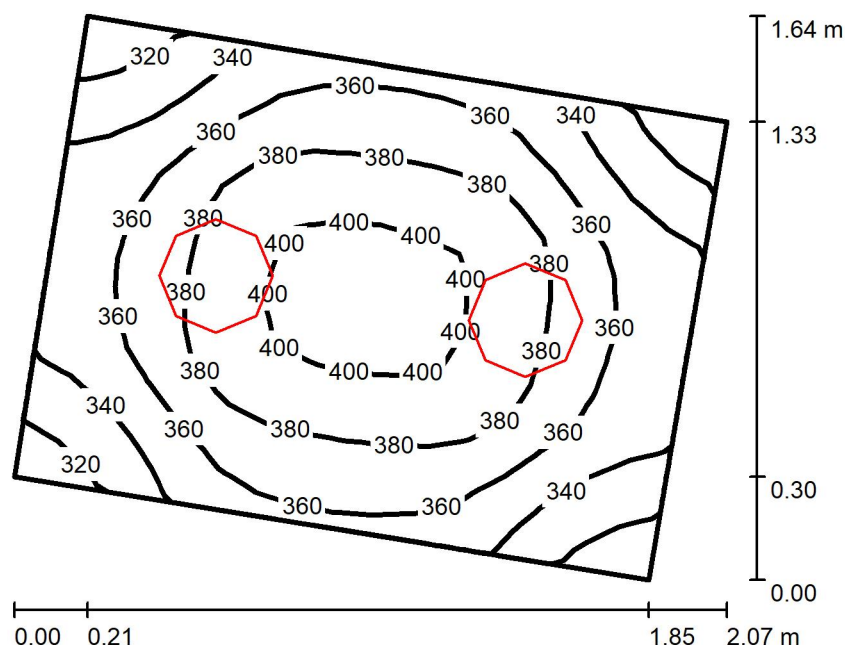
$E_{min} / E_{max}$   
0.861



SINCLAIR Global Group s.r.o.  
Purkyňova 45  
612 00 mo  
www.sinclair.cz

Zpracovatel Luboš Navrátil  
Telefon +420 725 386 751  
Fax + 420 541 590 195  
e-mail navratil@sinclair.cz

## WC u archivu / Shrnutí



Výška místnosti: 3.500 m, Montážní výška: 3.500 m, Činitel údržby: 0.80

Hodnoty v Lux, Měřítko 1:22

Plocha	$\rho$ [%]	$E_m$ [lx]	$E_{min}$ [lx]	$E_{max}$ [lx]	$E_{min} / E_m$
Uživatelská úroveň	/	364	308	406	0.845
Podlaha	20	229	208	246	0.906
Strop	70	264	197	308	0.745
Stěny (4)	50	370	90	1371	/

**Uživatelská úroveň:**

Výška: 0.850 m  
Rastr: 16 x 16 Body  
Okrajová zóna: 0.000 m

**Kusovník svítidel**

Č.	ks	Označení (Opravný faktor)	$\Phi$ (Svítidlo) [lm]	$\Phi$ (Zdroje:) [lm]	P [W]
1	2	Sinclair Corporation Ltd. DLTJ 24CCT 4000K 1 (1.000)	3030	3030	21.7
			Celkem: 6060	Celkem: 6059	43.3

Specifický příkon:  $17.04 \text{ W/m}^2 = 4.68 \text{ W/m}^2/100 \text{ lx}$  (Základní plocha:  $2.54 \text{ m}^2$ )

SINCLAIR Global Group s.r.o.  
Purkyňova 45  
612 00 mo  
www.sinclair.cz

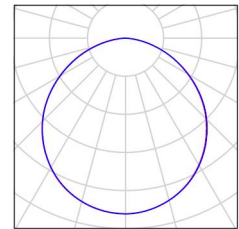
Zpracovatel   Luboš Navrátil  
Telefon       +420 725 386 751  
Fax           + 420 541 590 195  
e-mail        navratil@sinclair.cz

## WC u archivu / Kusovník svítidel

2 ks

Sinclair Corporation Ltd. DLTJ 24CCT 4000K 1  
C. výrobku: DLTJ 24CCT 4000K  
Světelný tok (Svítidlo): 3030 lm  
Světelný tok (Zdroje): 3030 lm  
Výkon svítidla: 21.7 W  
Klasifikace svítidel dle CIE: 100  
Kód CIE Flux Code: 49 81 97 100 100  
Osazení: 1 x Definováno uživatelem (Opravný faktor 1.000).

Obrázek svítidla najdete v  
našem katalogu svítidel.



SINCLAIR Global Group s.r.o.  
Purkyňova 45  
612 00 mo  
www.sinclair.cz

Zpracovatel Luboš Navrátil  
Telefon +420 725 386 751  
Fax + 420 541 590 195  
e-mail navratil@sinclair.cz

## WC u archivu / Světelně technické výsledky

Celkový světelný tok: 6060 lm  
Celkový výkon: 43.3 W  
Činitel údržby: 0.80  
Okrajová zóna: 0.000 m

Plocha	Průměrné intenzity osvětlení [lx]			Stupeň odrazu [%]	Průměrný jas [cd/m²]
	přímé	nepřímé	celkový		
Uživatelská úroveň	213	151	364	/	/
Podlaha	131	98	229	20	15
Strop	0.00	264	264	70	59
Stěna 1	193	170	364	50	58
Stěna 2	209	169	378	50	60
Stěna 3	188	171	359	50	57
Stěna 4	214	170	384	50	61

Rovnoměrnosti na pracovní rovině

$E_{\min} / E_{\max}$ : 0.845 (1:1)

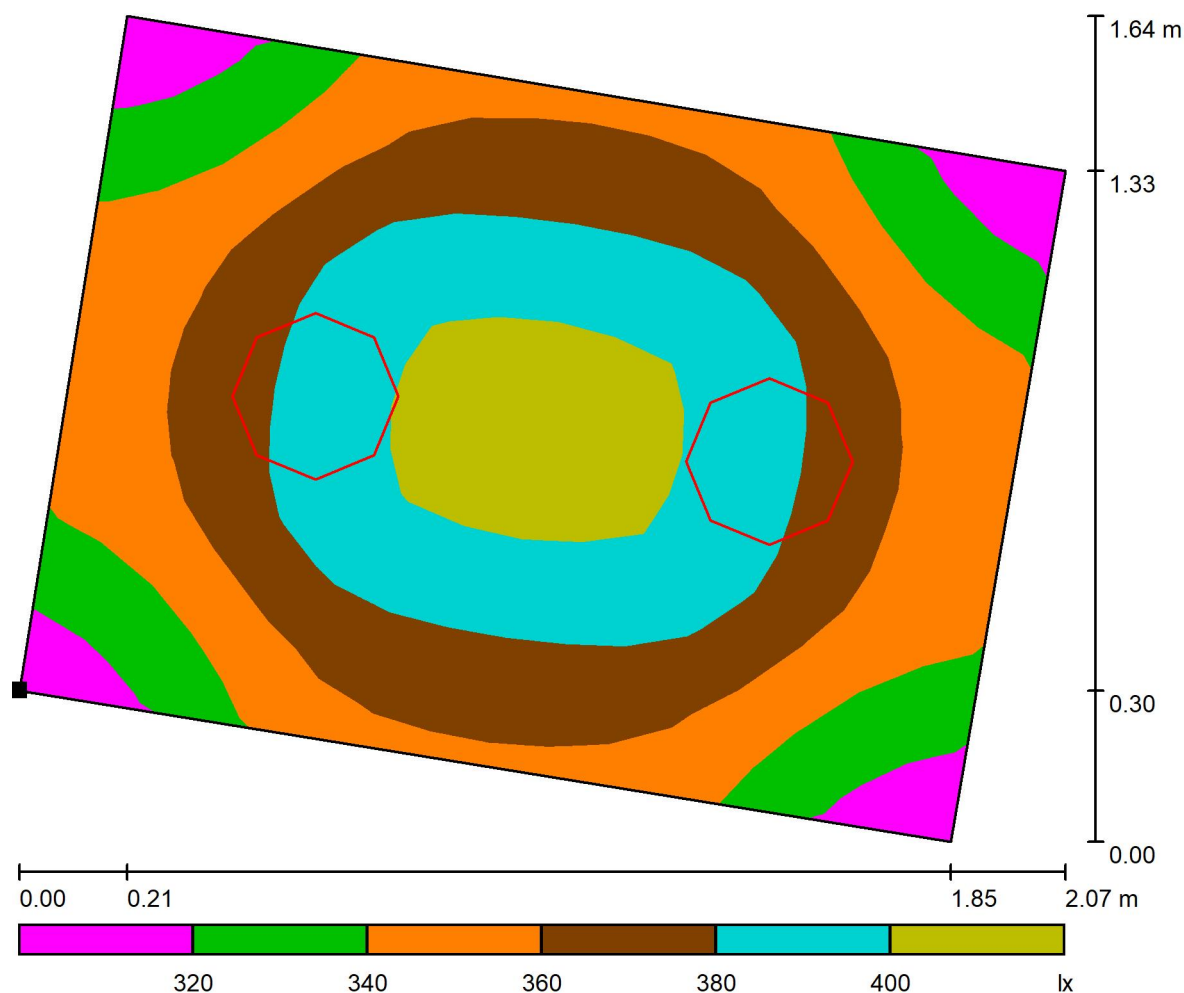
$E_{\min} / E_{\max}$ : 0.759 (1:1)

Specifický příkon:  $17.04 \text{ W/m}^2 = 4.68 \text{ W/m}^2/100 \text{ lx}$  (Základní plocha:  $2.54 \text{ m}^2$ )

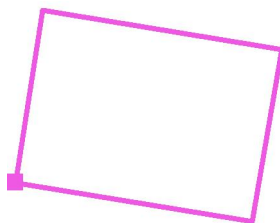
SINCLAIR Global Group s.r.o.  
Purkyňova 45  
612 00 mo  
www.sinclair.cz

Zpracovatel Luboš Navrátil  
Telefon +420 725 386 751  
Fax +420 541 590 195  
e-mail navratil@sinclair.cz

## WC u archivu / Uživatelská úroveň / Stupně šedi (E)



Poloha plochy v místnosti:  
Označený bod:  
(82.595 m, 79.774 m, 0.850 m)



Měřítko 1 : 15

Rastr: 16 x 16 Body

$E_m$  [lx]  
364

$E_{min}$  [lx]  
308

$E_{max}$  [lx]  
406

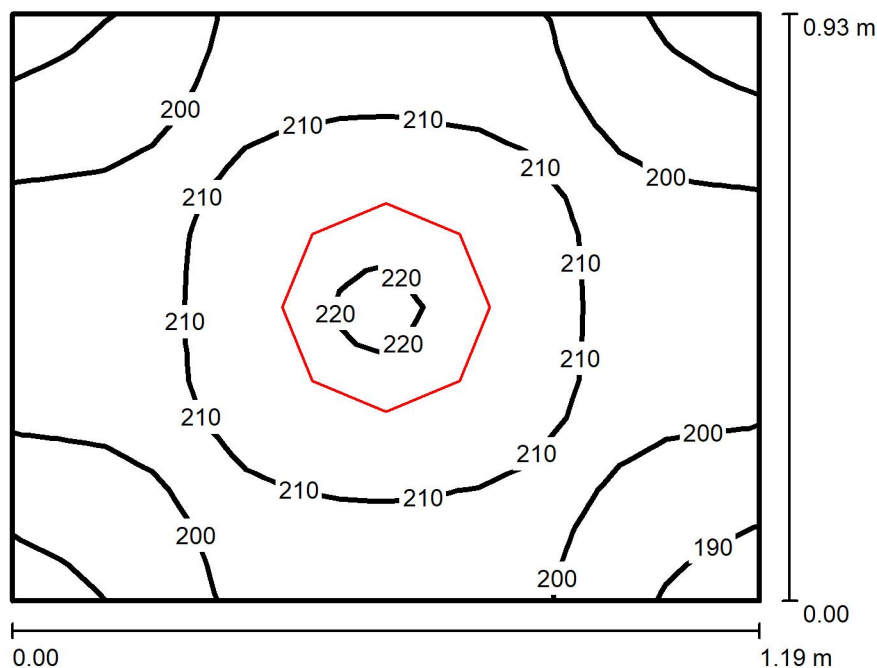
$E_{min} / E_m$   
0.845

$E_{min} / E_{max}$   
0.759

SINCLAIR Global Group s.r.o.  
Purkyňova 45  
612 00 mo  
www.sinclair.cz

Zpracovatel Luboš Navrátil  
Telefon +420 725 386 751  
Fax + 420 541 590 195  
e-mail navratil@sinclair.cz

## WC ženy kabinka 1 / Shrnutí



Výška místnosti: 3.500 m, Montážní výška: 3.500 m, Činitel údržby: 0.80

Hodnoty v Lux, Měřítko 1:12

Plocha	$\rho$ [%]	$E_m$ [lx]	$E_{min}$ [lx]	$E_{max}$ [lx]	$E_{min} / E_m$
Uživatelská úroveň	/	205	187	220	0.910
Podlaha	20	117	111	122	0.946
Strop	70	282	196	328	0.694
Stěny (4)	50	299	40	1448	/

### Uživatelská úroveň:

Výška: 0.850 m  
Rastr: 16 x 16 Body  
Okrajová zóna: 0.000 m

### Kusovník svítidel

Č.	ks	Označení (Opravný faktor)	$\Phi$ (Svítidlo) [lm]	$\Phi$ (Zdroje:) [lm]	P [W]
1	1	Sinclair Corporation Ltd. DLTJ 24CCT 4000K 1 (1.000)	3030	3030	21.7
Celkem:			3030	3030	21.7

Specifický příkon:  $19.63 \text{ W/m}^2 = 9.55 \text{ W/m}^2/100 \text{ lx}$  (Základní plocha:  $1.10 \text{ m}^2$ )

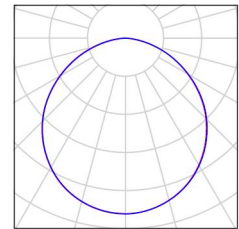
SINCLAIR Global Group s.r.o.  
Purkyňova 45  
612 00 mo  
www.sinclair.cz

Zpracovatel   Luboš Navrátil  
Telefon       +420 725 386 751  
Fax           + 420 541 590 195  
e-mail       navratil@sinclair.cz

## WC ženy kabinka 1 / Kusovník svítidel

1 ks           Sinclair Corporation Ltd. DLTJ 24CCT 4000K 1  
C. výrobku: DLTJ 24CCT 4000K  
Světelný tok (Svítidlo): 3030 lm  
Světelný tok (Zdroje): 3030 lm  
Výkon svítidla: 21.7 W  
Klasifikace svítidel dle CIE: 100  
Kód CIE Flux Code: 49 81 97 100 100  
Osazení: 1 x Definováno uživatelem (Opravný faktor  
1.000).

Obrázek svítidla najdete v  
našem katalogu svítidel.



SINCLAIR Global Group s.r.o.  
Purkyňova 45  
612 00 mo  
www.sinclair.cz

Zpracovatel Luboš Navrátil  
Telefon +420 725 386 751  
Fax + 420 541 590 195  
e-mail navratil@sinclair.cz

## WC ženy kabinka 1 / Světelně technické výsledky

Celkový světelný tok: 3030 lm  
Celkový výkon: 21.7 W  
Činitel údržby: 0.80  
Okrajová zóna: 0.000 m

Plocha	Průměrné intenzity osvětlení [lx]			Stupeň odrazu [%]	Průměrný jas [cd/m²]
	přímé	nepřímé	celkový		
Uživatelská úroveň	120	86	205	/	/
Podlaha	70	47	117	20	7.48
Strop	0.00	282	282	70	63
Stěna 1	165	141	306	50	49
Stěna 2	149	140	289	50	46
Stěna 3	161	141	302	50	48
Stěna 4	155	140	295	50	47

Rovnoměrnosti na pracovní rovině

$E_{\min} / E_m$ : 0.910 (1:1)

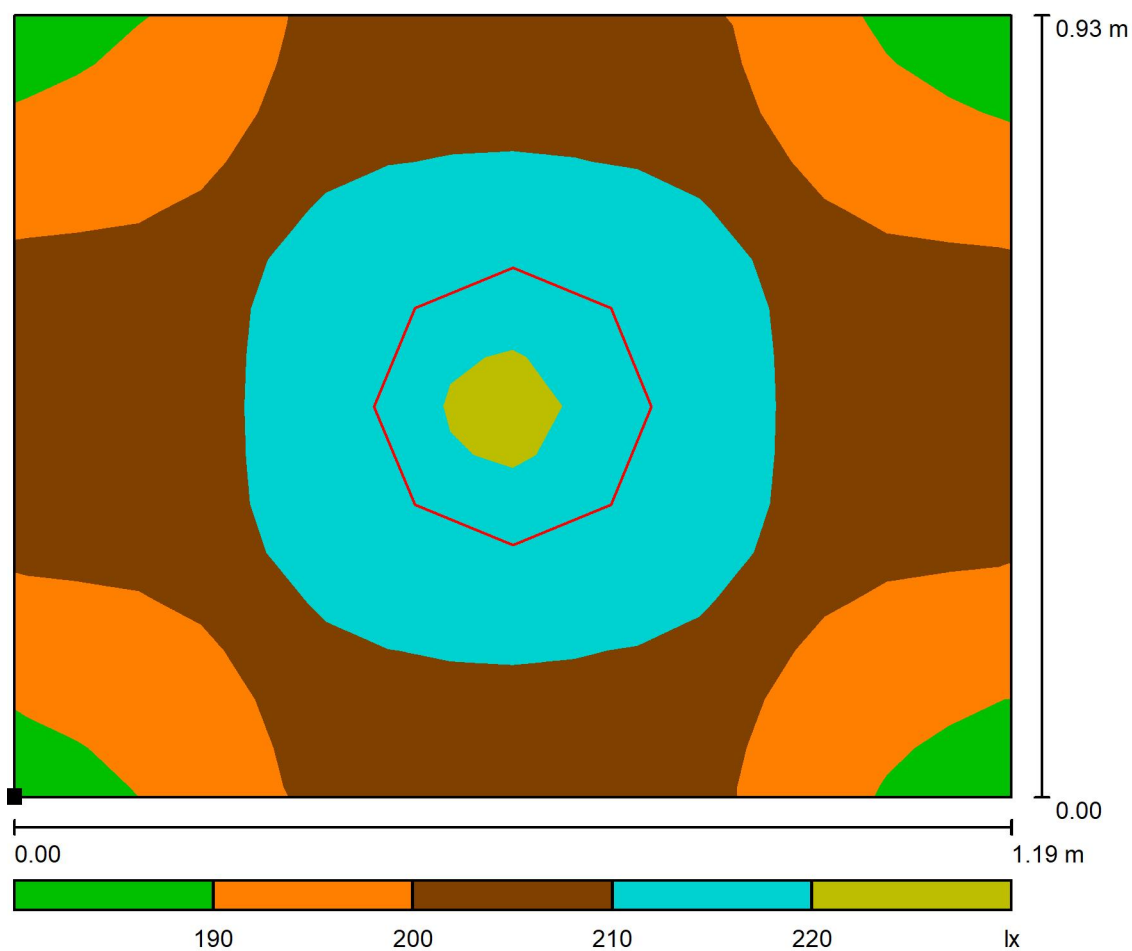
$E_{\min} / E_{\max}$ : 0.848 (1:1)

Specifický příkon:  $19.63 \text{ W/m}^2 = 9.55 \text{ W/m}^2/100 \text{ lx}$  (Základní plocha:  $1.10 \text{ m}^2$ )

SINCLAIR Global Group s.r.o.  
Purkyňova 45  
612 00 mo  
www.sinclair.cz

Zpracovatel Luboš Navrátil  
Telefon +420 725 386 751  
Fax +420 541 590 195  
e-mail navratil@sinclair.cz

## WC ženy kabinka 1 / Uživatelská úroveň / Stupně šedi (E)



Poloha plochy v místnosti:  
Označený bod:  
(58.468 m, 17.800 m, 0.850 m)



Měřítko 1 : 9

Rastr: 16 x 16 Body

$E_m$  [lx]  
205

$E_{min}$  [lx]  
187

$E_{max}$  [lx]  
220

$E_{min} / E_m$   
0.910

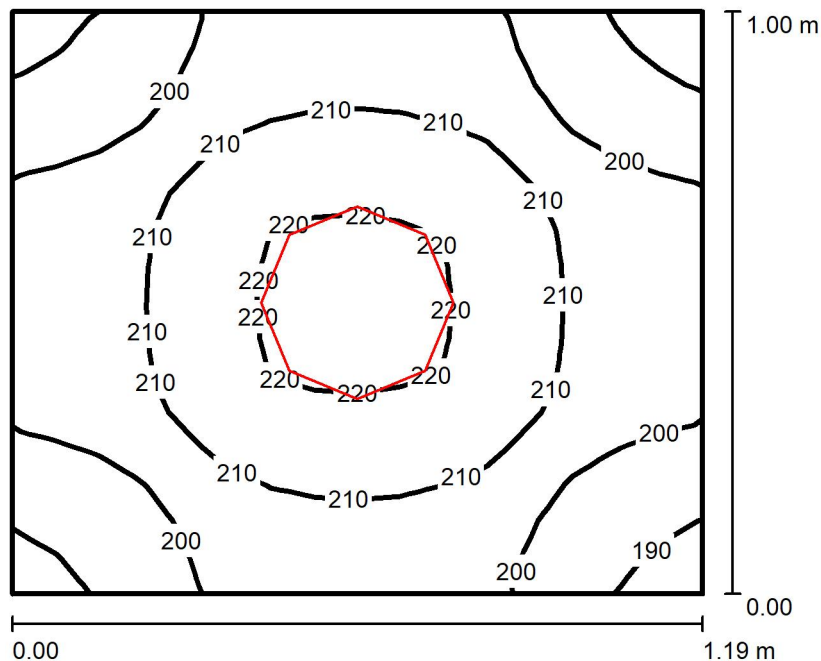
$E_{min} / E_{max}$   
0.848



SINCLAIR Global Group s.r.o.  
Purkyňova 45  
612 00 mo  
www.sinclair.cz

Zpracovatel Luboš Navrátil  
Telefon +420 725 386 751  
Fax + 420 541 590 195  
e-mail navratil@sinclair.cz

## WC ženy kabinka 2 / Shrnutí



Výška místnosti: 3.500 m, Montážní výška: 3.500 m, Činitel údržby: 0.80

Hodnoty v Lux, Měřítka 1:13

Plocha	$\rho$ [%]	$E_m$ [lx]	$E_{min}$ [lx]	$E_{max}$ [lx]	$E_{min} / E_m$
Uživatelská úroveň	/	206	187	222	0.905
Podlaha	20	119	112	124	0.940
Strop	70	262	187	300	0.716
Stěny (4)	50	288	43	1270	/

### Uživatelská úroveň:

Výška: 0.850 m  
Rastr: 16 x 16 Body  
Okrajová zóna: 0.000 m

### Kusovník svítidel

Č.	ks	Označení (Opravný faktor)	$\Phi$ (Svítidlo) [lm]	$\Phi$ (Zdroje:) [lm]	P [W]
1	1	Sinclair Corporation Ltd. DLTJ 24CCT 4000K 1 (1.000)	3030	3030	21.7
Celkem:			3030	3030	21.7

Specifický příkon:  $18.26 \text{ W/m}^2 = 8.85 \text{ W/m}^2/100 \text{ lx}$  (Základní plocha:  $1.19 \text{ m}^2$ )

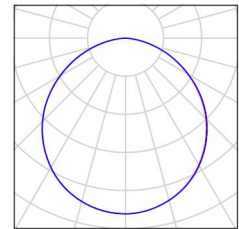
SINCLAIR Global Group s.r.o.  
Purkyňova 45  
612 00 mo  
www.sinclair.cz

Zpracovatel   Luboš Navrátil  
Telefon       +420 725 386 751  
Fax           + 420 541 590 195  
e-mail       navratil@sinclair.cz

## WC ženy kabinka 2 / Kusovník svítidel

1 ks       Sinclair Corporation Ltd. DLTJ 24CCT 4000K 1  
C. výrobku: DLTJ 24CCT 4000K  
Světelný tok (Svítidlo): 3030 lm  
Světelný tok (Zdroje): 3030 lm  
Výkon svítidla: 21.7 W  
Klasifikace svítidel dle CIE: 100  
Kód CIE Flux Code: 49 81 97 100 100  
Osazení: 1 x Definováno uživatelem (Opravný faktor  
1.000).

Obrázek svítidla najdete v  
našem katalogu svítidel.



SINCLAIR Global Group s.r.o.  
Purkyňova 45  
612 00 mo  
www.sinclair.cz

Zpracovatel Luboš Navrátil  
Telefon +420 725 386 751  
Fax + 420 541 590 195  
e-mail navratil@sinclair.cz

## WC ženy kabinka 2 / Světelně technické výsledky

Celkový světelný tok: 3030 lm  
Celkový výkon: 21.7 W  
Činitel údržby: 0.80  
Okrajová zóna: 0.000 m

Plocha	Průměrné intenzity osvětlení [lx]			Stupeň odrazu [%]	Průměrný jas [cd/m²]
	přímé	nepřímé	celkový		
Uživatelská úroveň	119	87	206	/	/
Podlaha	70	48	119	20	7.56
Strop	0.00	262	262	70	58
Stěna 1	158	135	293	50	47
Stěna 2	146	135	281	50	45
Stěna 3	154	136	290	50	46
Stěna 4	152	135	287	50	46

Rovnoměrnosti na pracovní rovině

$E_{\min} / E_{\max}$ : 0.905 (1:1)

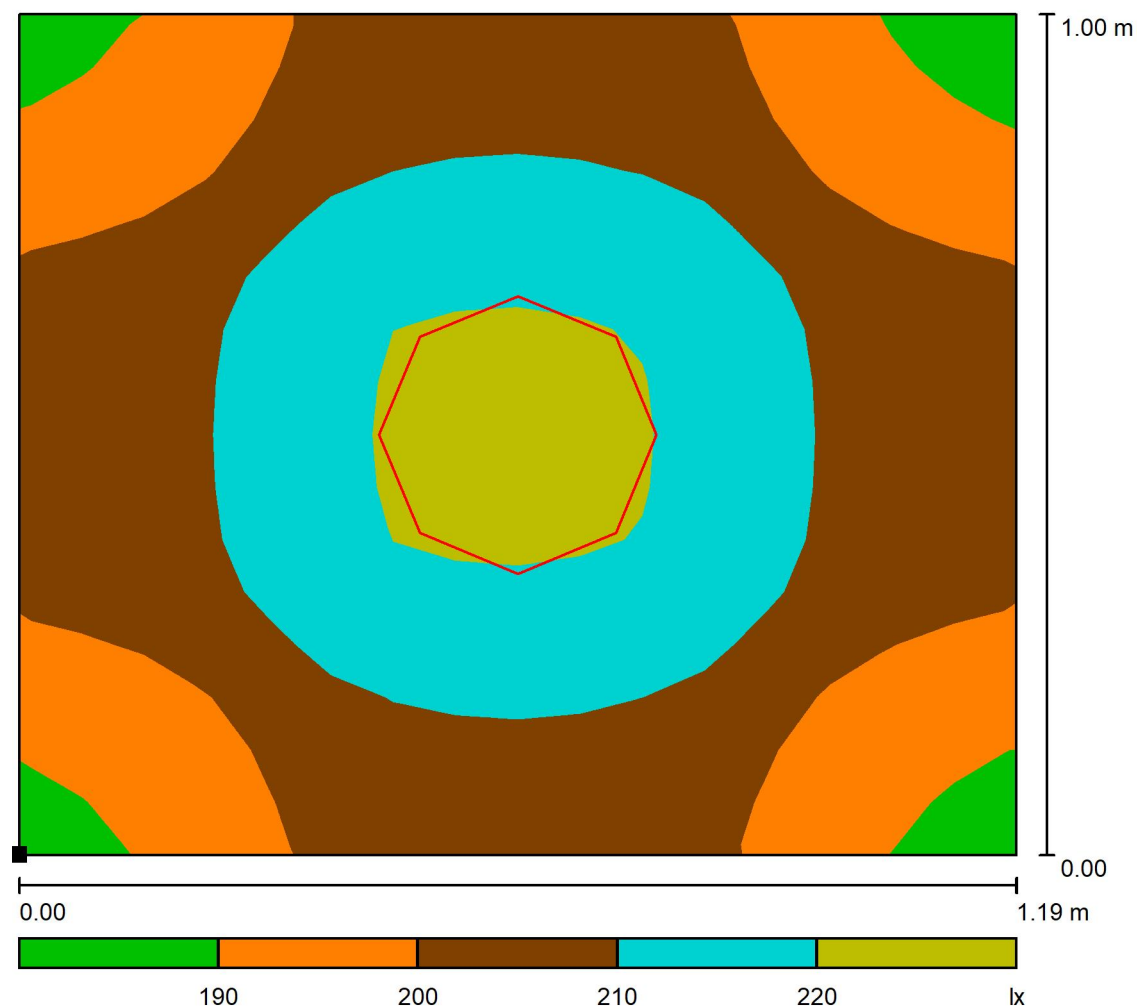
$E_{\min} / E_{\max}$ : 0.843 (1:1)

Specifický příkon:  $18.26 \text{ W/m}^2 = 8.85 \text{ W/m}^2/100 \text{ lx}$  (Základní plocha:  $1.19 \text{ m}^2$ )

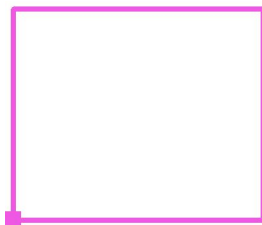
SINCLAIR Global Group s.r.o.  
Purkyňova 45  
612 00 mo  
www.sinclair.cz

Zpracovatel Luboš Navrátil  
Telefon +420 725 386 751  
Fax +420 541 590 195  
e-mail navratil@sinclair.cz

## WC ženy kabinka 2 / Uživatelská úroveň / Stupně šedi (E)



Poloha plochy v místnosti:  
Označený bod:  
(58.468 m, 16.800 m, 0.850 m)



Měřítko 1 : 9

Rastr: 16 x 16 Body

$E_m$  [lx]  
206

$E_{min}$  [lx]  
187

$E_{max}$  [lx]  
222

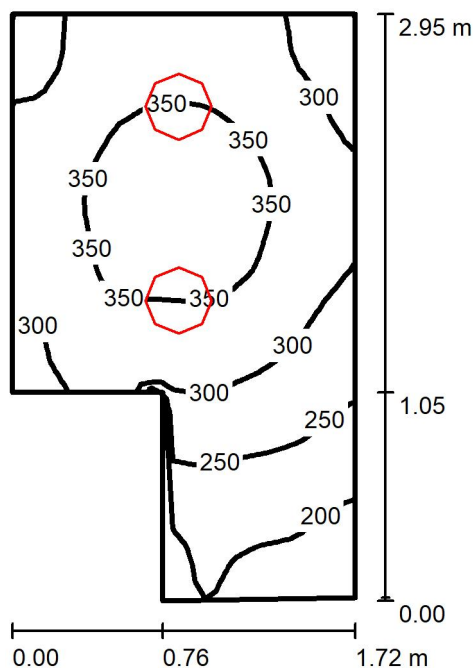
$E_{min} / E_m$   
0.905

$E_{min} / E_{max}$   
0.843

SINCLAIR Global Group s.r.o.  
Purkyňova 45  
612 00 mo  
www.sinclair.cz

Zpracovatel Luboš Navrátil  
Telefon +420 725 386 751  
Fax + 420 541 590 195  
e-mail navratil@sinclair.cz

## WC ženy / Shrnutí



Výška místnosti: 3.500 m, Montážní výška: 3.500 m, Činitel údržby: 0.80

Hodnoty v Lux, Měřítka 1:38

Plocha	$\rho$ [%]	$E_m$ [lx]	$E_{min}$ [lx]	$E_{max}$ [lx]	$E_{min} / E_m$
Uživatelská úroveň	/	304	175	375	0.577
Podlaha	20	203	140	235	0.691
Strop	70	154	58	252	0.379
Stěny (6)	50	241	51	1336	/

### Uživatelská úroveň:

Výška: 0.850 m  
Rastr: 32 x 32 Body  
Okrajová zóna: 0.000 m

### Kusovník svítidel

Č.	ks	Označení (Opravný faktor)	$\Phi$ (Svítidlo) [lm]	$\Phi$ (Zdroje:) [lm]	P [W]
1	2	Sinclair Corporation Ltd. DLTJ 24CCT 4000K 1 (1.000)	3030	3030	21.7
Celkem:			6060	6059	43.3

Specifický příkon:  $10.14 \text{ W/m}^2 = 3.34 \text{ W/m}^2/100 \text{ lx}$  (Základní plocha:  $4.27 \text{ m}^2$ )

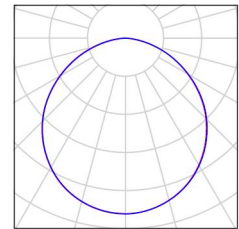
SINCLAIR Global Group s.r.o.  
Purkyňova 45  
612 00 mo  
www.sinclair.cz

Zpracovatel   Luboš Navrátil  
Telefon       +420 725 386 751  
Fax           + 420 541 590 195  
e-mail       navratil@sinclair.cz

## WC ženy / Kusovník svítidel

2 ks           Sinclair Corporation Ltd. DLTJ 24CCT 4000K 1  
C. výrobku: DLTJ 24CCT 4000K  
Světelný tok (Svítidlo): 3030 lm  
Světelný tok (Zdroje): 3030 lm  
Výkon svítidla: 21.7 W  
Klasifikace svítidel dle CIE: 100  
Kód CIE Flux Code: 49 81 97 100 100  
Osazení: 1 x Definováno uživatelem (Opravný faktor  
1.000).

Obrázek svítidla najdete v  
našem katalogu svítidel.



SINCLAIR Global Group s.r.o.  
 Purkyňova 45  
 612 00 mo  
 www.sinclair.cz

Zpracovatel Luboš Navrátil  
 Telefon +420 725 386 751  
 Fax + 420 541 590 195  
 e-mail navratil@sinclair.cz

## WC ženy / Světelně technické výsledky

Celkový světelný tok: 6060 lm  
 Celkový výkon: 43.3 W  
 Činitel údržby: 0.80  
 Okrajová zóna: 0.000 m

Plocha	Průměrné intenzity osvětlení [lx]			Stupeň odrazu [%]	Průměrný jas [cd/m²]
	přímé	nepřímé	celkový		
Uživatelská úroveň	191	113	304	/	/
Podlaha	121	81	203	20	13
Strop	0.00	154	154	70	34
Stěna 1	15	84	99	50	16
Stěna 2	82	79	161	50	26
Stěna 3	123	104	227	50	36
Stěna 4	187	120	307	50	49
Stěna 5	168	125	292	50	47
Stěna 6	186	133	318	50	51

Rovnoměrnosti na pracovní rovině

$E_{\min} / E_m$ : 0.577 (1:2)

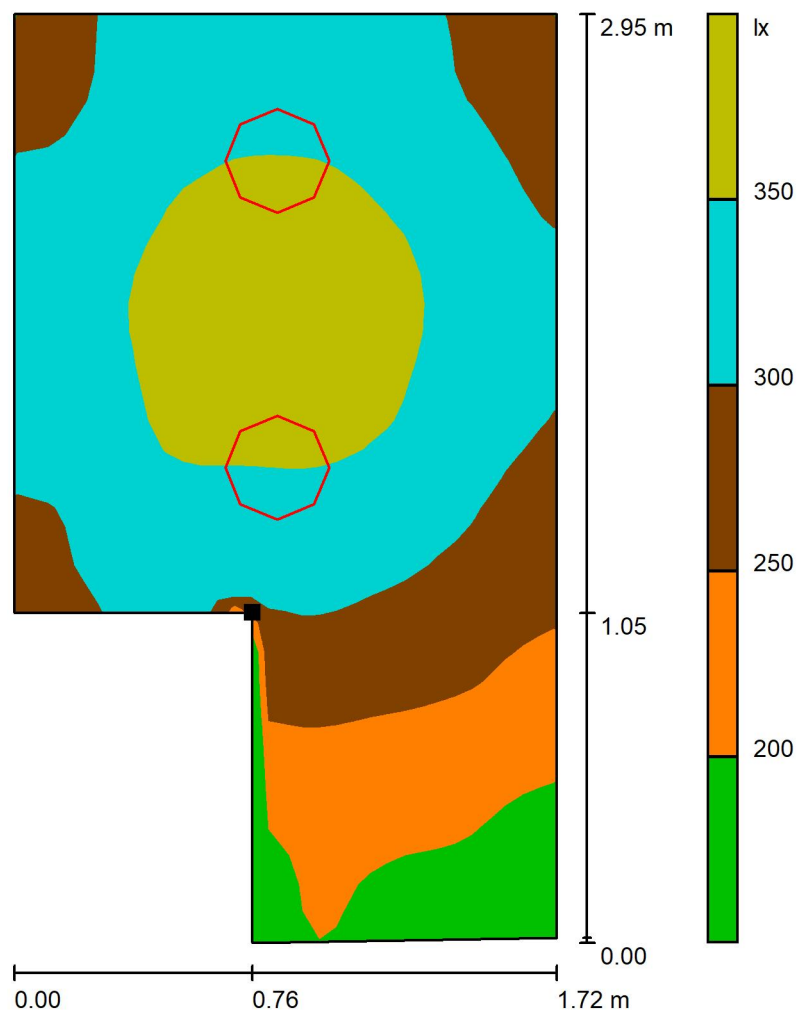
$E_{\min} / E_{\max}$ : 0.467 (1:2)

Specifický příkon:  $10.14 \text{ W/m}^2 = 3.34 \text{ W/m}^2/100 \text{ lx}$  (Základní plocha:  $4.27 \text{ m}^2$ )

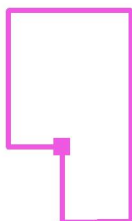
SINCLAIR Global Group s.r.o.  
Purkyňova 45  
612 00 mo  
www.sinclair.cz

Zpracovatel Luboš Navrátil  
Telefon +420 725 386 751  
Fax +420 541 590 195  
e-mail navratil@sinclair.cz

## WC ženy / Uživatelská úroveň / Stupně šedi (E)



Poloha plochy v místnosti:  
Označený bod:  
(60.435 m, 16.830 m, 0.850 m)



Měřítko 1 : 24

Rastr: 32 x 32 Body

$E_m$  [lx]  
304

$E_{min}$  [lx]  
175

$E_{max}$  [lx]  
375

$E_{min} / E_m$   
0.577

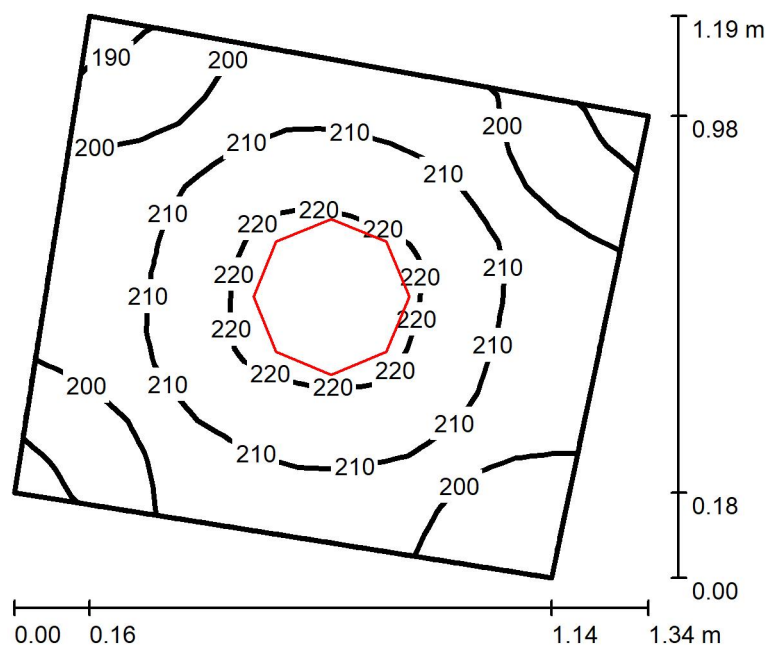
$E_{min} / E_{max}$   
0.467



SINCLAIR Global Group s.r.o.  
Purkyňova 45  
612 00 mo  
www.sinclair.cz

Zpracovatel Luboš Navrátil  
Telefon +420 725 386 751  
Fax + 420 541 590 195  
e-mail navratil@sinclair.cz

## WC muži kabinka 1 / Shrnutí



Výška místnosti: 3.500 m, Montážní výška: 3.500 m, Činitel údržby: 0.80

Hodnoty v Lux, Měřítko 1:16

Plocha	$\rho$ [%]	$E_m$ [lx]	$E_{min}$ [lx]	$E_{max}$ [lx]	$E_{min} / E_m$
Uživatelská úroveň	/	207	187	223	0.905
Podlaha	20	120	112	125	0.936
Strop	70	268	189	301	0.706
Stěny (4)	50	291	43	1255	/

### Uživatelská úroveň:

Výška: 0.850 m  
Rastr: 16 x 16 Body  
Okrajová zóna: 0.000 m

### Kusovník svítidel

Č.	ks	Označení (Opravný faktor)	$\Phi$ (Svítidlo) [lm]	$\Phi$ (Zdroje:) [lm]	P [W]
1	1	Sinclair Corporation Ltd. DLTJ 24CCT 4000K 1 (1.000)	3030	3030	21.7
Celkem:			3030	3030	21.7

Specifický příkon:  $18.27 \text{ W/m}^2 = 8.83 \text{ W/m}^2/100 \text{ lx}$  (Základní plocha:  $1.19 \text{ m}^2$ )

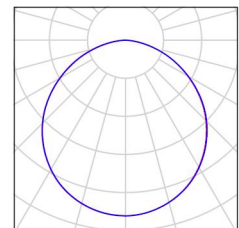
SINCLAIR Global Group s.r.o.  
Purkyňova 45  
612 00 mo  
www.sinclair.cz

Zpracovatel   Luboš Navrátil  
Telefon       +420 725 386 751  
Fax           + 420 541 590 195  
e-mail       navratil@sinclair.cz

## WC muži kabinka 1 / Kusovník svítidel

1 ks       Sinclair Corporation Ltd. DLTJ 24CCT 4000K 1  
C. výrobku: DLTJ 24CCT 4000K  
Světelný tok (Svítidlo): 3030 lm  
Světelný tok (Zdroje): 3030 lm  
Výkon svítidla: 21.7 W  
Klasifikace svítidel dle CIE: 100  
Kód CIE Flux Code: 49 81 97 100 100  
Osazení: 1 x Definováno uživatelem (Opravný faktor  
1.000).

Obrázek svítidla najdete v  
našem katalogu svítidel.



SINCLAIR Global Group s.r.o.  
 Purkyňova 45  
 612 00 mo  
 www.sinclair.cz

Zpracovatel Luboš Navrátil  
 Telefon +420 725 386 751  
 Fax + 420 541 590 195  
 e-mail navratil@sinclair.cz

## WC muži kabinka 1 / Světelně technické výsledky

Celkový světelný tok: 3030 lm  
 Celkový výkon: 21.7 W  
 Činitel údržby: 0.80  
 Okrajová zóna: 0.000 m

Plocha	Průměrné intenzity osvětlení [lx]			Stupeň odrazu [%]	Průměrný jas [cd/m²]
	přímé	nepřímé	celkový		
Uživatelská úroveň	119	88	207	/	/
Podlaha	70	50	120	20	7.63
Strop	0.00	268	268	70	60
Stěna 1	158	139	297	50	47
Stěna 2	149	138	288	50	46
Stěna 3	154	137	291	50	46
Stěna 4	150	137	287	50	46

Rovnoměrnosti na pracovní rovině

$E_{\min} / E_m$ : 0.905 (1:1)

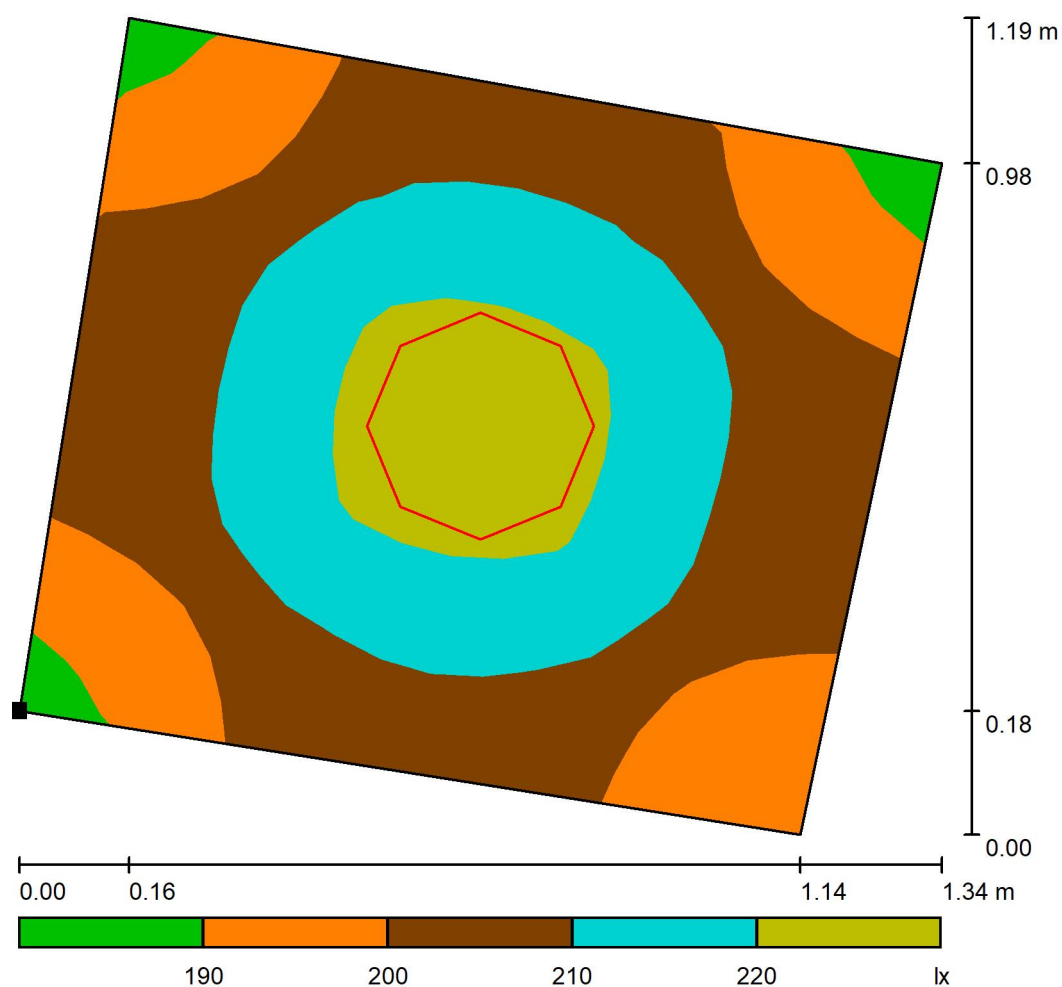
$E_{\min} / E_{\max}$ : 0.842 (1:1)

Specifický příkon:  $18.27 \text{ W/m}^2 = 8.83 \text{ W/m}^2/100 \text{ lx}$  (Základní plocha:  $1.19 \text{ m}^2$ )

SINCLAIR Global Group s.r.o.  
Purkyňova 45  
612 00 mo  
www.sinclair.cz

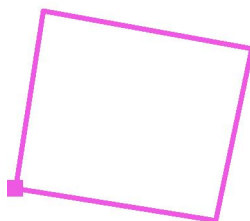
Zpracovatel Luboš Navrátil  
Telefon +420 725 386 751  
Fax +420 541 590 195  
e-mail navratil@sinclair.cz

## WC muži kabinka 1 / Uživatelská úroveň / Stupně šedi (E)



Měřítko 1 : 11

Poloha plochy v místnosti:  
Označený bod:  
(66.917 m, 23.373 m, 0.850 m)



Rastr: 16 x 16 Body

$E_m$  [lx]  
207

$E_{min}$  [lx]  
187

$E_{max}$  [lx]  
223

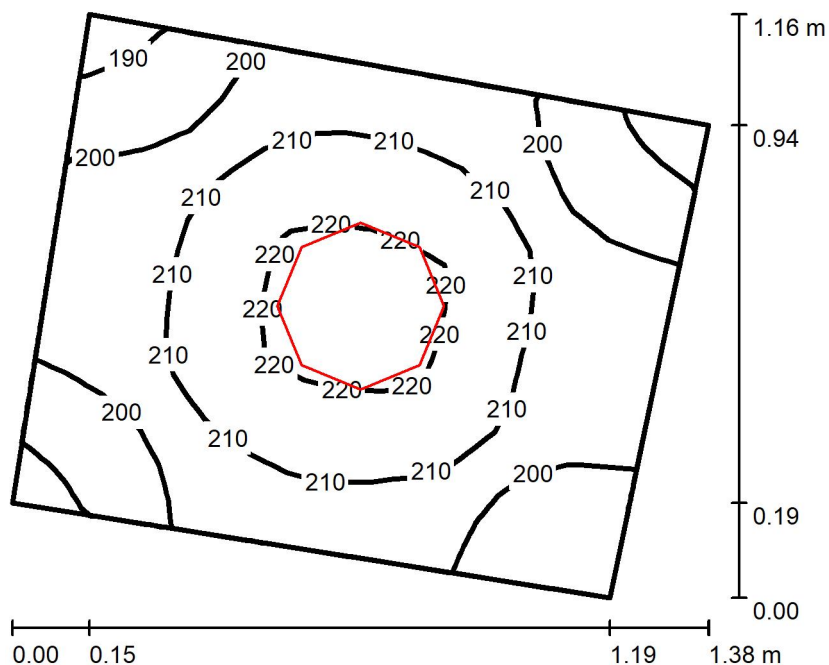
$E_{min} / E_m$   
0.905

$E_{min} / E_{max}$   
0.842

SINCLAIR Global Group s.r.o.  
Purkyňova 45  
612 00 mo  
www.sinclair.cz

Zpracovatel Luboš Navrátil  
Telefon +420 725 386 751  
Fax + 420 541 590 195  
e-mail navratil@sinclair.cz

## WC muži kabinka 2 / Shrnutí



Výška místnosti: 3.500 m, Montážní výška: 3.500 m, Činitel údržby: 0.80

Hodnoty v Lux, Měřítka 1:15

Plocha	$\rho$ [%]	$E_m$ [lx]	$E_{min}$ [lx]	$E_{max}$ [lx]	$E_{min} / E_m$
Uživatelská úroveň	/	206	187	222	0.907
Podlaha	20	119	112	125	0.937
Strop	70	269	188	307	0.699
Stěny (4)	50	290	42	1352	/

### Uživatelská úroveň:

Výška: 0.850 m  
Rastr: 16 x 16 Body  
Okrajová zóna: 0.000 m

### Kusovník svítidel

Č.	ks	Označení (Opravný faktor)	$\Phi$ (Svítidlo) [lm]	$\Phi$ (Zdroje:) [lm]	P [W]
1	1	Sinclair Corporation Ltd. DLTJ 24CCT 4000K 1 (1.000)	3030	3030	21.7
Celkem:			3030	3030	21.7

Specifický příkon:  $18.28 \text{ W/m}^2 = 8.86 \text{ W/m}^2/100 \text{ lx}$  (Základní plocha:  $1.19 \text{ m}^2$ )

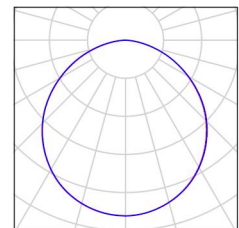
SINCLAIR Global Group s.r.o.  
Purkyňova 45  
612 00 mo  
www.sinclair.cz

Zpracovatel   Luboš Navrátil  
Telefon       +420 725 386 751  
Fax           + 420 541 590 195  
e-mail       navratil@sinclair.cz

## WC muži kabinka 2 / Kusovník svítidel

1 ks       Sinclair Corporation Ltd. DLTJ 24CCT 4000K 1  
C. výrobku: DLTJ 24CCT 4000K  
Světelný tok (Svítidlo): 3030 lm  
Světelný tok (Zdroje): 3030 lm  
Výkon svítidla: 21.7 W  
Klasifikace svítidel dle CIE: 100  
Kód CIE Flux Code: 49 81 97 100 100  
Osazení: 1 x Definováno uživatelem (Opravný faktor  
1.000).

Obrázek svítidla najdete v  
našem katalogu svítidel.



SINCLAIR Global Group s.r.o.  
Purkyňova 45  
612 00 mo  
www.sinclair.cz

Zpracovatel Luboš Navrátil  
Telefon +420 725 386 751  
Fax + 420 541 590 195  
e-mail navratil@sinclair.cz

## WC muži kabinka 2 / Světelně technické výsledky

Celkový světelný tok: 3030 lm  
Celkový výkon: 21.7 W  
Činitel údržby: 0.80  
Okrajová zóna: 0.000 m

Plocha	Průměrné intenzity osvětlení [lx]			Stupeň odrazu [%]	Průměrný jas [cd/m²]
	přímé	nepřímé	celkový		
Uživatelská úroveň	119	87	206	/	/
Podlaha	70	49	119	20	7.60
Strop	0.00	269	269	70	60
Stěna 1	159	139	297	50	47
Stěna 2	146	138	284	50	45
Stěna 3	155	138	293	50	47
Stěna 4	147	137	284	50	45

Rovnoměrnosti na pracovní rovině

$E_{\min} / E_{\max}$ : 0.907 (1:1)

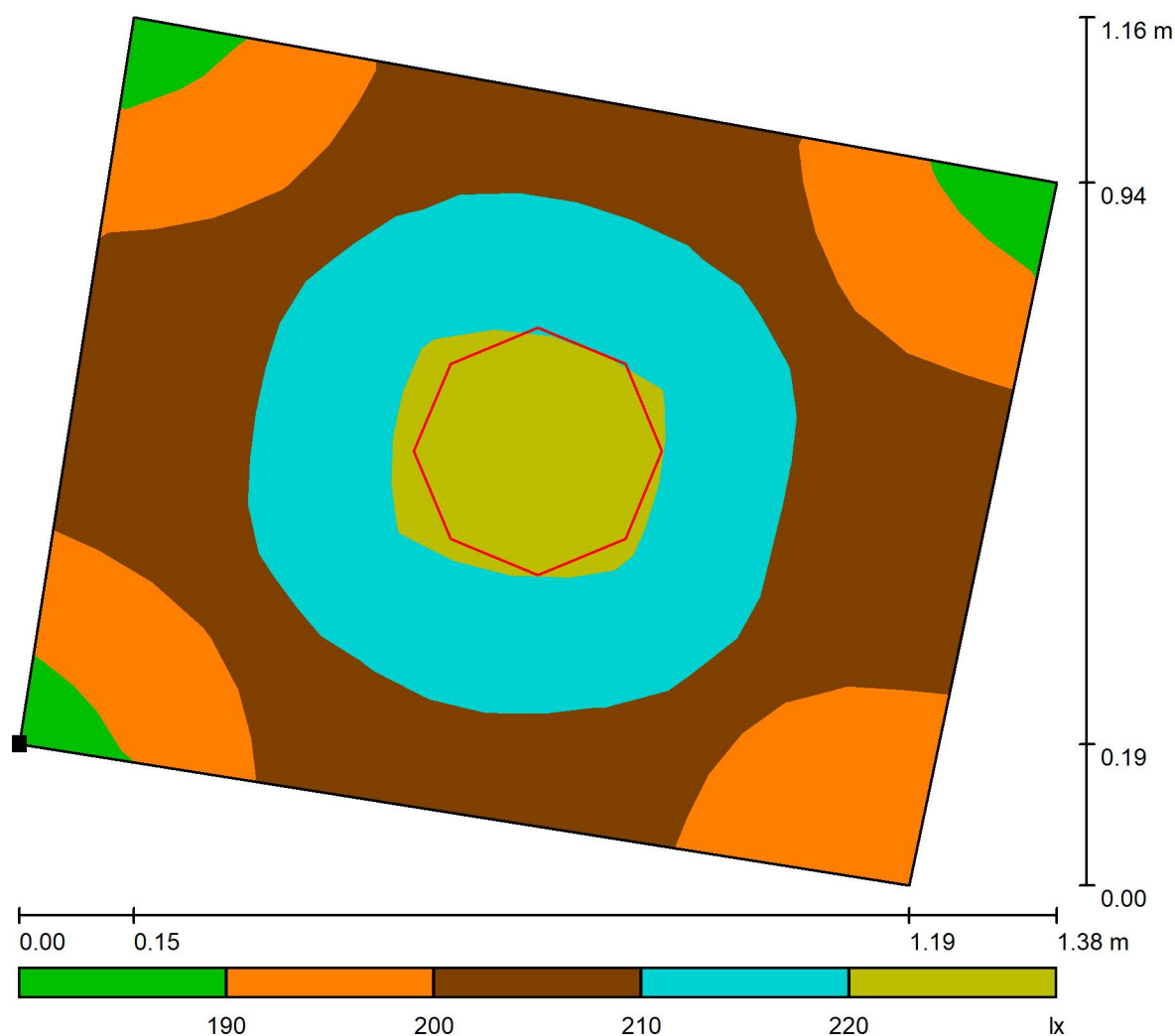
$E_{\min} / E_{\max}$ : 0.843 (1:1)

Specifický příkon:  $18.28 \text{ W/m}^2 = 8.86 \text{ W/m}^2/100 \text{ lx}$  (Základní plocha:  $1.19 \text{ m}^2$ )

SINCLAIR Global Group s.r.o.  
Purkyňova 45  
612 00 mo  
www.sinclair.cz

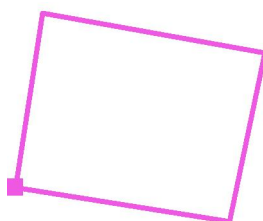
Zpracovatel Luboš Navrátil  
Telefon +420 725 386 751  
Fax +420 541 590 195  
e-mail navratil@sinclair.cz

## WC muži kabinka 2 / Uživatelská úroveň / Stupně šedi (E)



Měřítko 1 : 10

Poloha plochy v místnosti:  
Označený bod:  
(67.074 m, 24.370 m, 0.850 m)



Rastr: 16 x 16 Body

$E_m$  [lx]  
206

$E_{min}$  [lx]  
187

$E_{max}$  [lx]  
222

$E_{min} / E_m$   
0.907

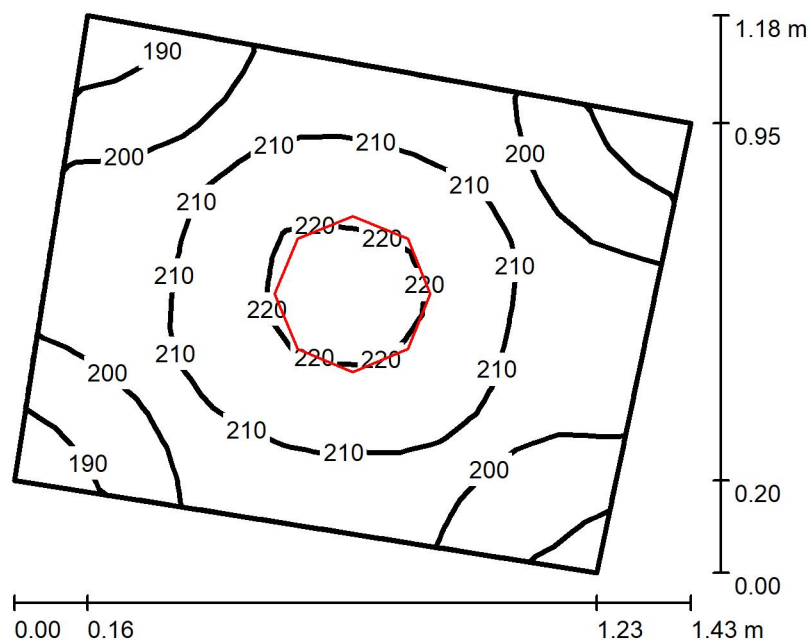
$E_{min} / E_{max}$   
0.843



SINCLAIR Global Group s.r.o.  
Purkyňova 45  
612 00 mo  
www.sinclair.cz

Zpracovatel Luboš Navrátil  
Telefon +420 725 386 751  
Fax + 420 541 590 195  
e-mail navratil@sinclair.cz

## WC muži pisoar / Shrnutí



Výška místnosti: 3.500 m, Montážní výška: 3.500 m, Činitel údržby: 0.80

Hodnoty v Lux, Měřítko 1:16

Plocha	$\rho$ [%]	$E_m$ [lx]	$E_{min}$ [lx]	$E_{max}$ [lx]	$E_{min} / E_m$
Uživatelská úroveň	/	205	185	222	0.903
Podlaha	20	119	112	125	0.935
Strop	70	254	177	290	0.695
Stěny (4)	50	280	42	1304	/

### Uživatelská úroveň:

Výška: 0.850 m  
Rastr: 16 x 16 Body  
Okrajová zóna: 0.000 m

### Kusovník svítidel

Č.	ks	Označení (Opravný faktor)	$\Phi$ (Svítilo) [lm]	$\Phi$ (Zdroje:) [lm]	P [W]
1	1	Sinclair Corporation Ltd. DLTJ 24CCT 4000K 1 (1.000)	3030	3030	21.7
Celkem:			3030	3030	21.7

Specifický příkon:  $17.33 \text{ W/m}^2 = 8.44 \text{ W/m}^2/100 \text{ lx}$  (Základní plocha:  $1.25 \text{ m}^2$ )

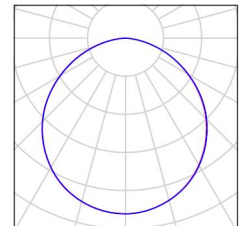
SINCLAIR Global Group s.r.o.  
Purkyňova 45  
612 00 mo  
www.sinclair.cz

Zpracovatel   Luboš Navrátil  
Telefon       +420 725 386 751  
Fax           + 420 541 590 195  
e-mail       navratil@sinclair.cz

## WC muži pisoar / Kusovník svítidel

1 ks       Sinclair Corporation Ltd. DLTJ 24CCT 4000K 1  
C. výrobku: DLTJ 24CCT 4000K  
Světelný tok (Svítidlo): 3030 lm  
Světelný tok (Zdroje): 3030 lm  
Výkon svítidla: 21.7 W  
Klasifikace svítidel dle CIE: 100  
Kód CIE Flux Code: 49 81 97 100 100  
Osazení: 1 x Definováno uživatelem (Opravný faktor  
1.000).

Obrázek svítidla najdete v  
našem katalogu svítidel.



SINCLAIR Global Group s.r.o.  
Purkyňova 45  
612 00 mo  
www.sinclair.cz

Zpracovatel Luboš Navrátil  
Telefon +420 725 386 751  
Fax + 420 541 590 195  
e-mail navratil@sinclair.cz

## WC muži pisoar / Světelně technické výsledky

Celkový světelný tok: 3030 lm  
Celkový výkon: 21.7 W  
Činitel údržby: 0.80  
Okrajová zóna: 0.000 m

Plocha	Průměrné intenzity osvětlení [lx]			Stupeň odrazu [%]	Průměrný jas [cd/m²]
	přímé	nepřímé	celkový		
Uživatelská úroveň	119	87	205	/	/
Podlaha	70	49	119	20	7.59
Strop	0.00	254	254	70	57
Stěna 1	155	132	287	50	46
Stěna 2	141	133	274	50	44
Stěna 3	151	133	283	50	45
Stěna 4	142	132	274	50	44

Rovnoměrnosti na pracovní rovině

$E_{\min} / E_{\max}$ : 0.903 (1:1)

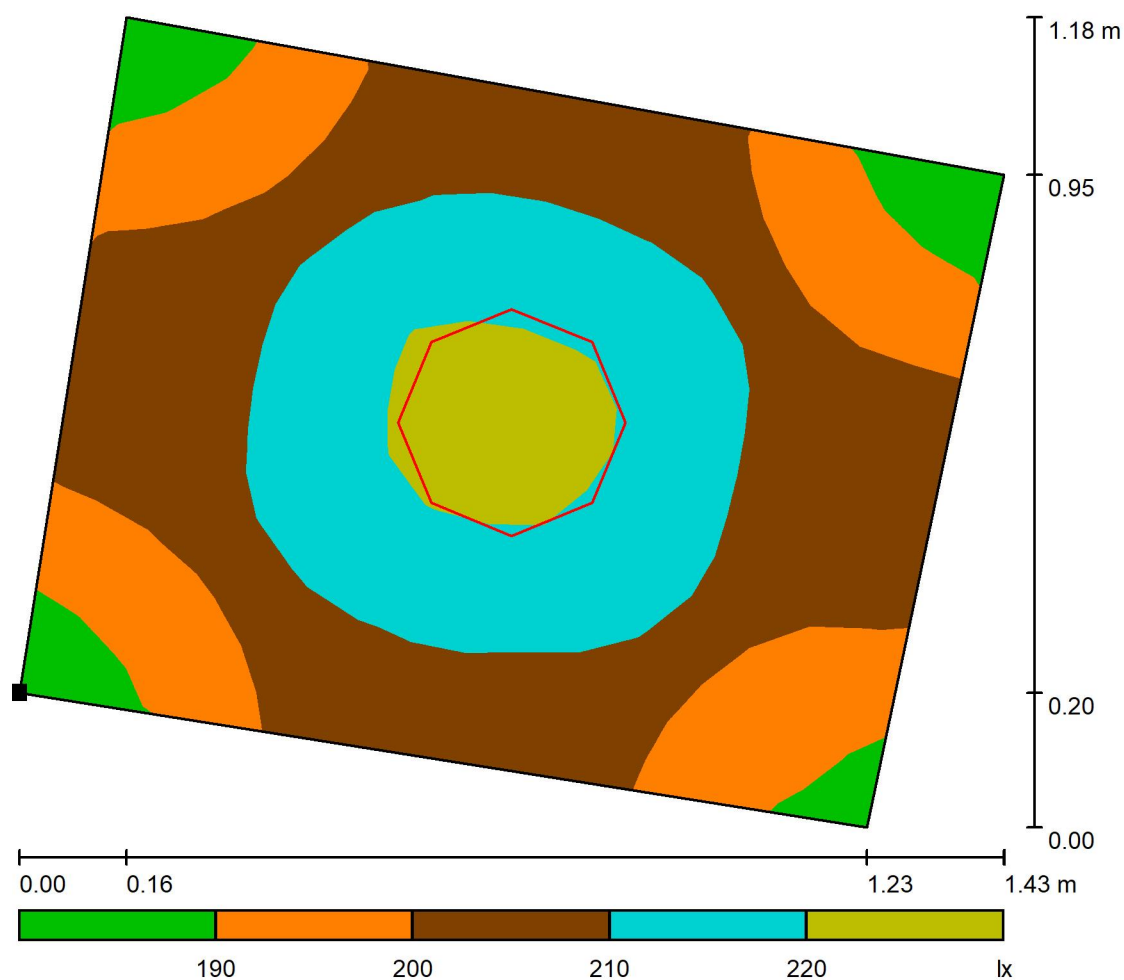
$E_{\min} / E_{\max}$ : 0.836 (1:1)

Specifický příkon:  $17.33 \text{ W/m}^2 = 8.44 \text{ W/m}^2/100 \text{ lx}$  (Základní plocha:  $1.25 \text{ m}^2$ )

SINCLAIR Global Group s.r.o.  
Purkyňova 45  
612 00 mo  
www.sinclair.cz

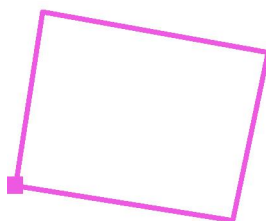
Zpracovatel Luboš Navrátil  
Telefon +420 725 386 751  
Fax +420 541 590 195  
e-mail navratil@sinclair.cz

## WC muži pisoar / Uživatelská úroveň / Stupně šedi (E)



Měřítko 1 : 11

Poloha plochy v místnosti:  
Označený bod:  
(67.225 m, 25.322 m, 0.850 m)



Rastr: 16 x 16 Body

$E_m$  [lx]  
205

$E_{min}$  [lx]  
185

$E_{max}$  [lx]  
222

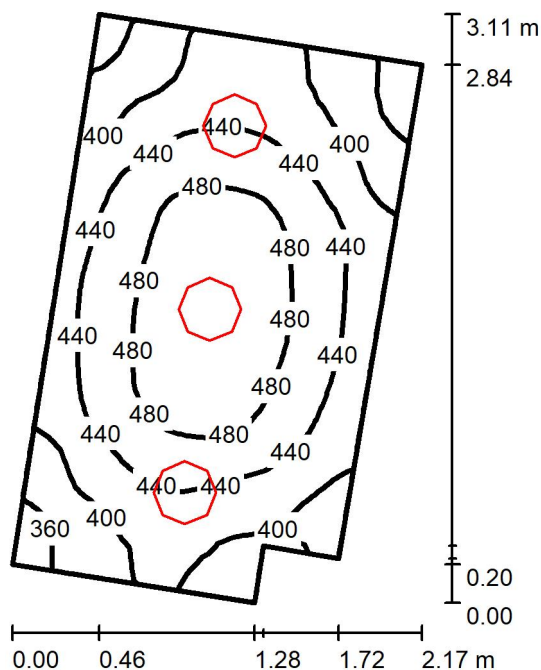
$E_{min} / E_m$   
0.903

$E_{min} / E_{max}$   
0.836

SINCLAIR Global Group s.r.o.  
Purkyňova 45  
612 00 mo  
www.sinclair.cz

Zpracovatel Luboš Navrátil  
Telefon +420 725 386 751  
Fax + 420 541 590 195  
e-mail navratil@sinclair.cz

## WC muži / Shrnutí



Výška místnosti: 3.500 m, Montážní výška: 3.500 m, Činitel údržby: 0.80

Hodnoty v Lux, Měřítka 1:40

Plocha	$\rho$ [%]	$E_m$ [lx]	$E_{min}$ [lx]	$E_{max}$ [lx]	$E_{min} / E_m$
Uživatelská úroveň	/	435	336	504	0.772
Podlaha	20	299	250	333	0.835
Strop	70	212	148	291	0.698
Stěny (6)	50	356	107	1334	/

### Uživatelská úroveň:

Výška: 0.850 m  
Rastr: 32 x 32 Body  
Okrajová zóna: 0.000 m

### Kusovník svítidel

Č.	ks	Označení (Opravný faktor)	$\Phi$ (Svítidlo) [lm]	$\Phi$ (Zdroje:) [lm]	P [W]
1	3	Sinclair Corporation Ltd. DLTJ 24CCT 4000K 1 (1.000)	3030	3030	21.7
Celkem:			9089	9089	65.0

Specifický příkon:  $13.23 \text{ W/m}^2 = 3.04 \text{ W/m}^2/100 \text{ lx}$  (Základní plocha:  $4.91 \text{ m}^2$ )

SINCLAIR Global Group s.r.o.  
Purkyňova 45  
612 00 mo  
www.sinclair.cz

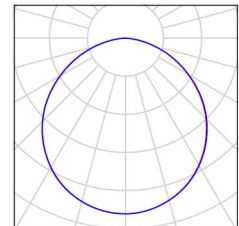
Zpracovatel   Luboš Navrátil  
Telefon       +420 725 386 751  
Fax           + 420 541 590 195  
e-mail       navratil@sinclair.cz

## WC muži / Kusovník svítidel

3 ks

Sinclair Corporation Ltd. DLTJ 24CCT 4000K 1  
C. výrobku: DLTJ 24CCT 4000K  
Světelný tok (Svítidlo): 3030 lm  
Světelný tok (Zdroje): 3030 lm  
Výkon svítidla: 21.7 W  
Klasifikace svítidel dle CIE: 100  
Kód CIE Flux Code: 49 81 97 100 100  
Osazení: 1 x Definováno uživatelem (Opravný faktor 1.000).

Obrázek svítidla najdete v  
našem katalogu svítidel.



SINCLAIR Global Group s.r.o.  
 Purkyňova 45  
 612 00 mo  
 www.sinclair.cz

Zpracovatel Luboš Navrátil  
 Telefon +420 725 386 751  
 Fax + 420 541 590 195  
 e-mail navratil@sinclair.cz

## WC muži / Světelně technické výsledky

Celkový světelný tok: 9089 lm  
 Celkový výkon: 65.0 W  
 Činitel údržby: 0.80  
 Okrajová zóna: 0.000 m

Plocha	Průměrné intenzity osvětlení [lx]			Stupeň odrazu [%]	Průměrný jas [cd/m²]
	přímé	nepřímé	celkový		
Uživatelská úroveň	270	165	435	/	/
Podlaha	175	124	299	20	19
Strop	0.00	212	212	70	47
Stěna 1	230	157	387	50	62
Stěna 2	170	174	344	50	55
Stěna 3	140	160	300	50	48
Stěna 4	184	161	345	50	55
Stěna 5	212	156	368	50	59
Stěna 6	195	160	354	50	56

Rovnoměrnosti na pracovní rovině

$E_{\min} / E_m$ : 0.772 (1:1)

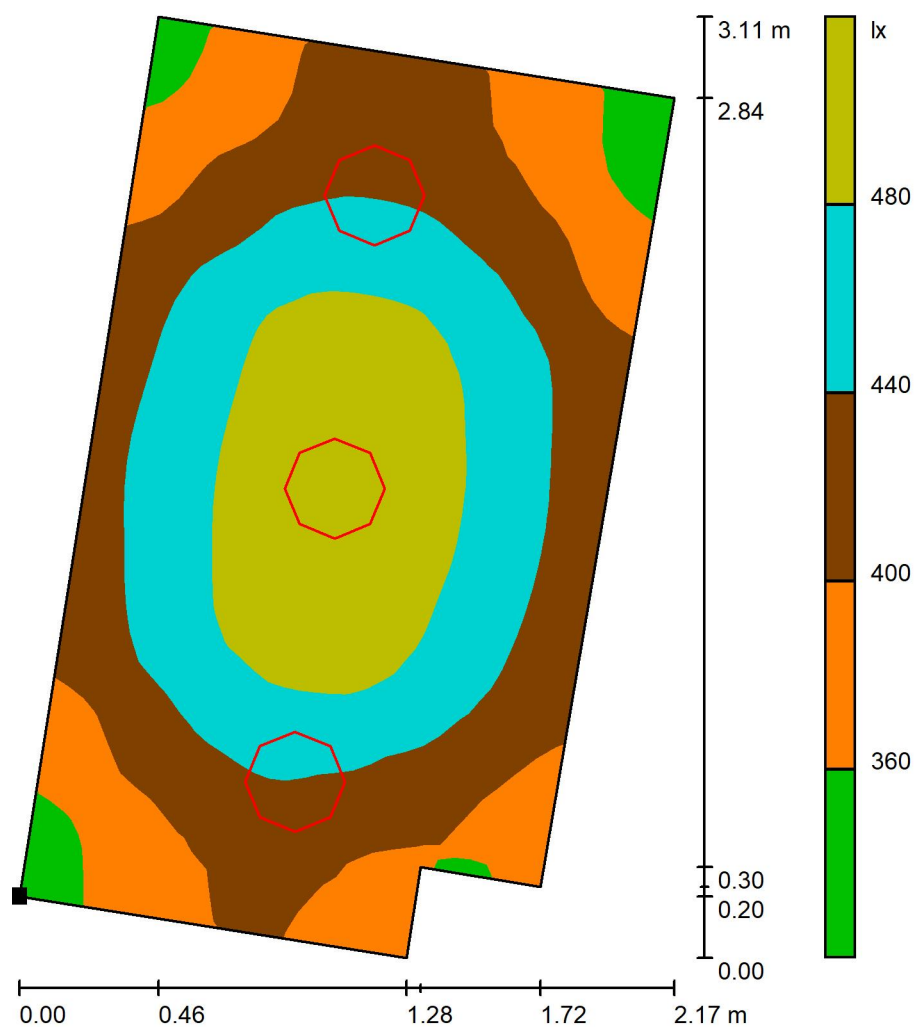
$E_{\min} / E_{\max}$ : 0.666 (1:2)

Specifický příkon:  $13.23 \text{ W/m}^2 = 3.04 \text{ W/m}^2/100 \text{ lx}$  (Základní plocha:  $4.91 \text{ m}^2$ )

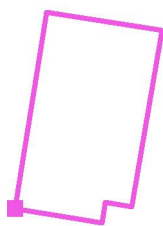
SINCLAIR Global Group s.r.o.  
Purkyňova 45  
612 00 mo  
www.sinclair.cz

Zpracovatel Luboš Navrátil  
Telefon +420 725 386 751  
Fax +420 541 590 195  
e-mail navratil@sinclair.cz

### WC muži / Uživatelská úroveň / Stupně šedi (E)



Poloha plochy v místnosti:  
Označený bod:  
(68.126 m, 23.182 m, 0.850 m)



Měřítko 1 : 25

Rastr: 32 x 32 Body

$E_m$  [lx]  
435

$E_{min}$  [lx]  
336

$E_{max}$  [lx]  
504

$E_{min} / E_m$   
0.772

$E_{min} / E_{max}$   
0.666